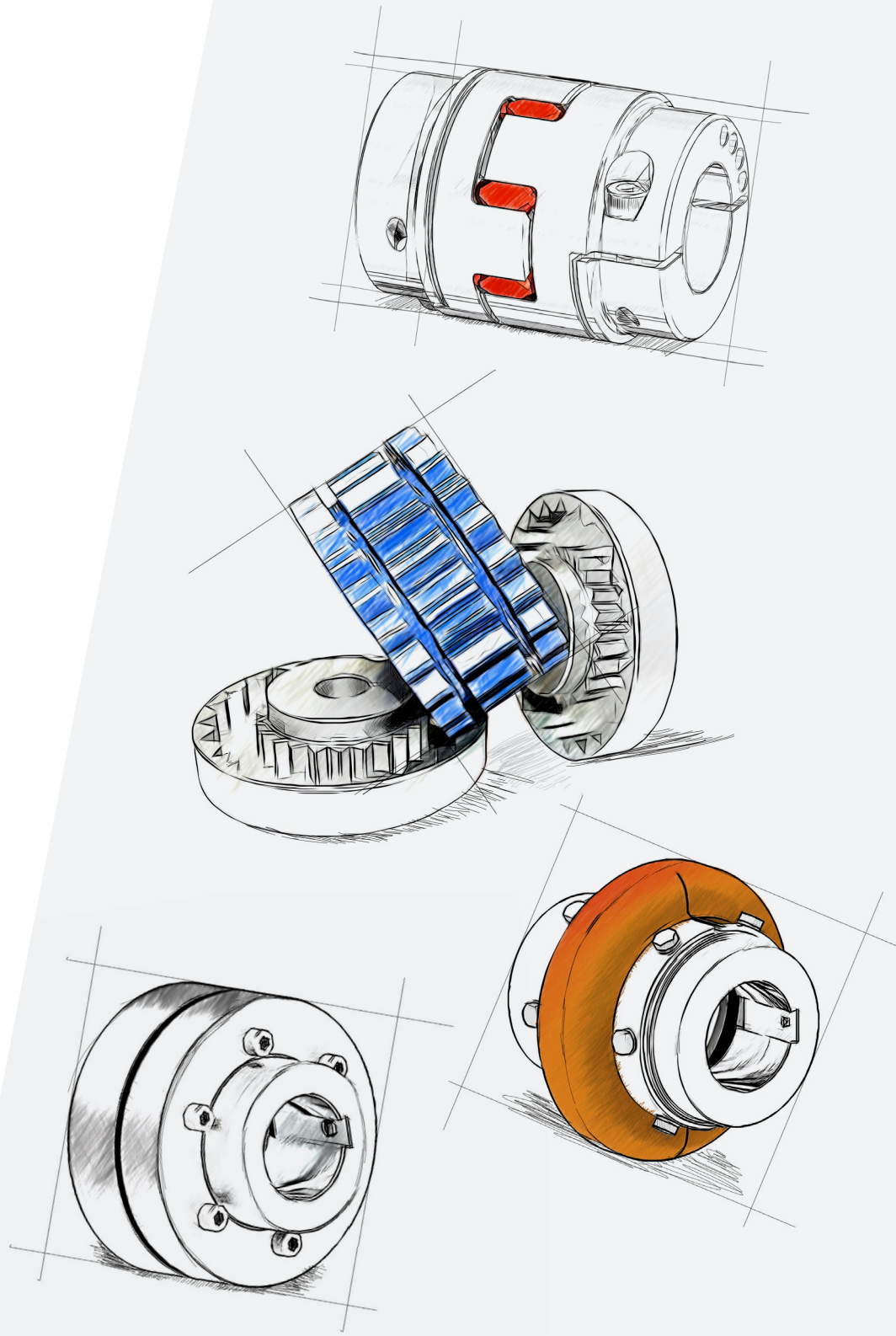


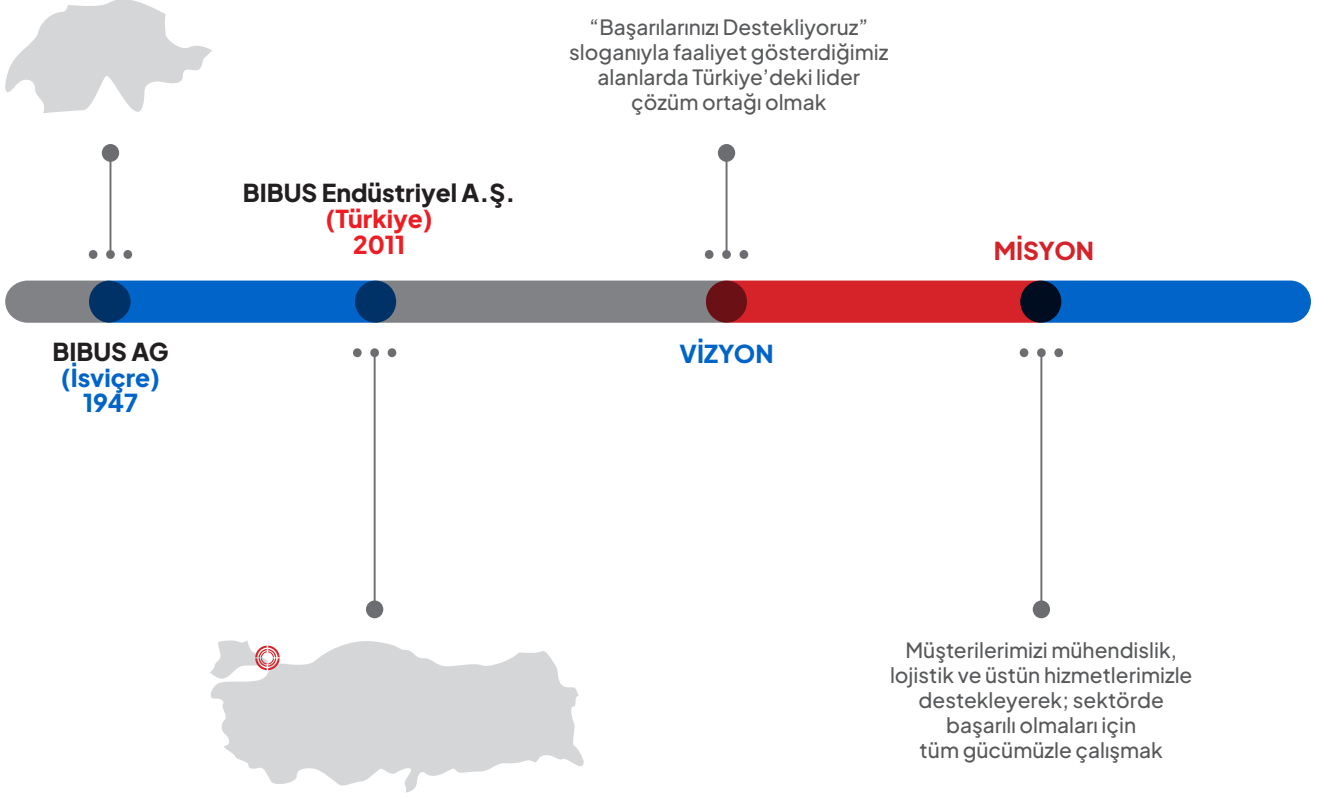
BIBUS



MÜHENDİSLİK
LOJİSTİK
SERVİS

GÜÇ AKTARIM ÇÖZÜMLERİ
KAPLIN KATALOĞU
FİYAT LİSTESİ

BIBUS



BIBUS Türkiye

Başarınızı destekliyoruz

TEK TEDARİKÇİ • TEK TEMAS • TEK SORUMLULUK

BIBUS Holding AG, Avrupa ve Asya'daki lokasyonları ile birlikte İsviçre merkezli bir şirkettir. 1947 yılında Dipl. Ing. Hans Bibus tarafından, çelik ticareti amacı ile kurulmuş olan şirket; teknoloji, malzeme ve elektronik alanlarında faaliyet gösteren ilerici bir şirketler grubuna dönüşmüştür. Güvenilirliği ve yüksek kalite standartları sayesinde, yüksek kaliteli endüstriyel ürünler, bileşenler ve sistem çözümleri için pazarda lider tedarikçi ve hizmet ortağı olarak kendini kanıtlamıştır.

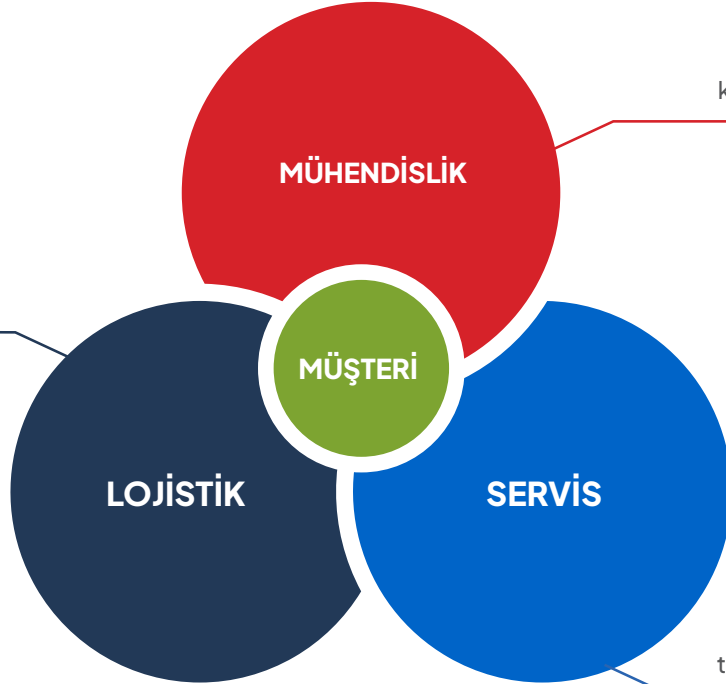
BIBUS Holding AG, iç ve dış ortaklarıyla birlikte büyür ve başarılarını güçlü bir şekilde destekler. Tüm şubeler, grubun uzmanlığına ve kaynaklarına erişebilir. Kendileri için, mühendislik, lojistik ve hizmet segmentlerindeki özel yerel yetkinlikleri ile müşterilerimizin ve tedarikçilerimizin performansına katkıda bulunurlar.

Ortaklarımız, genel müdürlerimiz ve çalışanlarımızla birlikte, "Başarınızı destekliyoruz" ilkemize dayanarak uzun vadeli istikrarlı bir geleceğe bağlıyız.

BIBUS

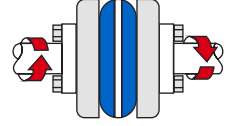


İstanbul depomuzdan
güvenilir ve hızlı sevkiyat



Yüksek derecede
kaliteli mühendislik desteği

Üretim sürecini başlatma,
test aşaması ve satış sonrası



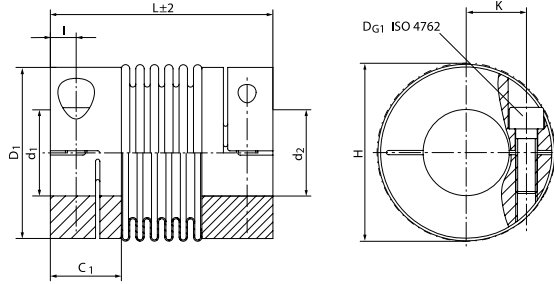
AKD Tip - Metal Körüklü Kaplinler

Genel Özellikler

- 0,1 – 800 Nm arası nominal torklar
- Basit ve güvenli montaj
- Boşluksuz tork aktarımı
- Yüksek burulma sertliği, dönme açısı aktarımının hassasiyeti
- Kompakt tasarım, düşük atalet momenti
- Paslanmaz çelikten yapılmış metal körükler
- Radyal, aksenal ve açısız sapmaların telafisi

Ürün Karakteristiği

- -30°C ile +100°C arasındaki sıcaklıklarda çalışabilir
- Paslanmaz çelikten isteğe bağlı özel tasarım
- Talep üzerine diğer boyutlarda mevcuttur
- Aşınmaz, bakım gerektirmez, kesinti olmaz
- Şaft toleransı "g6" veya "h7" uyum toleransı dahilinde olmalıdır
- DIN 6885-1 kama kanallı opsiyonel tasarımlar
- Temas yüzeyleri yağ ve gresten arındırılmış olmalıdır



| Boyut | Tork Nm | Max. Devir d/d | Min.-Max. Delik ød1/ød2 mm | Ölçüler | | | | ΔK _{rmax} mm | ΔK _{wmax} Derece | Deliksiz Ağırlık Kg |
|-------|---------|----------------|----------------------------|---------|--------------------|-------|--------------------|-----------------------|---------------------------|---------------------|
| | | | | L mm | øD ₁ mm | øH mm | øC ₁ mm | | | |
| 18 | 22 | 12700 | 8-26 | 71 | 45 | 47 | 19.2 | 0.2 | 1.5 | 0.143 |
| 30 | 36 | 10200 | 10-30 | 73 | 55 | 56 | 24.1 | 0.2 | 1.5 | 0.263 |
| 60 | 75 | 8600 | 12-35 | 89 | 64 | 67 | 28.6 | 0.2 | 1.5 | 0.434 |
| 80 | 95 | 6800 | 14-42 | 103 | 80 | 84 | 32.4 | 0.2 | 1.5 | 0.792 |
| 150 | 180 | 6800 | 14-42 | 103 | 80 | 84 | 32.4 | 0.2 | 1.5 | 0.792 |
| 200 | 240 | 6300 | 22-46 | 113 | 90 | 93 | 36.9 | 0.2 | 1.5 | 1.117 |
| 300 | 360 | 5900 | 24-60 | 115 | 110 | 110 | 36.9 | 0.2 | 1.5 | 1.495 |
| 500 | 600 | 4900 | 35-64 | 122 | 119 | 122 | 40.4 | 0.2 | 1.5 | 2.038 |
| 800 | 800 | 5000 | 40-75 | 140 | 132 | 139 | 45.2 | 0.35 | 1.5 | 6.06 |

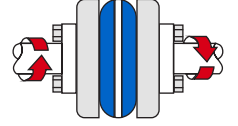
ΔK_{rmax}= Açısız izin verilen maksimum yer değiştirme değerleri

ΔK_{wmax}= Radyal izin verilen maksimum yer değiştirme değerleri

Uygulamalar: Aksenal ve dikey tahrikli pompalar, yüksek dinamik portal sürücüler, mil kaldırma üniteleri, paketleme makineleri, takım tezgahları

Elastomer Kaplinler • Rijit Kaplinler • Yıldız Kaplinler • Servo Kaplinler • Yaylı Kaplinler

Metal Körüklü Kaplinler • Dişli Kaplinler • Pernolu Kaplinler • Disk Kaplinler



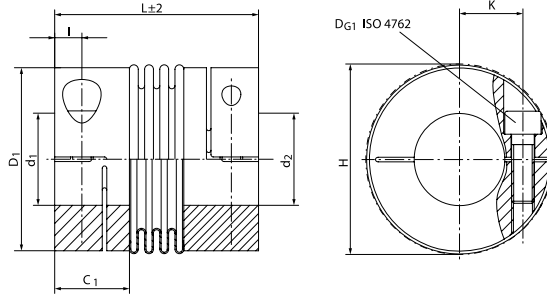
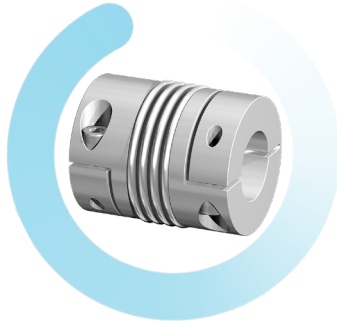
AKN Tip - Metal Körüklü Kaplinler

Genel Özellikler

- 0,1 – 600 Nm arası nominal torklar
- Basit ve güvenli montaj
- Boşluksuz tork aktarımı
- Yüksek burulma sertliği, dönme açısı aktarımının hassasiyeti
- Kompakt tasarım, düşük atalet momenti
- Paslanmaz çelikten yapılmış metal körükler
- Radyal, aksenal ve açısız sapmaların telafisi

Ürün Karakteristiği

- -30°C ile +100°C arasındaki sıcaklıklarda çalışabilir
- Paslanmaz çelikten isteğe bağlı özel tasarım
- Talep üzerine diğer boyutlarda mevcuttur
- Aşınmaz, bakım gerektirmez, kesinti olmaz
- Şaft toleransı "g6" veya "h7" uyum toleransı dahilinde olmalıdır
- DIN 6885-1 kama kanallı opsiyonel tasarımlar
- Temas yüzeyleri yağ ve gresten arındırılmış olmalıdır



| Boyut | Tork Nm | Max. Devir d/d | Min.-Max. Delik ød1/ød2 mm | Ölçüler | | | | ΔK _{rmax} mm | ΔK _{wmax} Derece | Deliksiz Ağırlık Kg |
|-------|---------|----------------|----------------------------|---------|---------|--------|---------|-----------------------|---------------------------|---------------------|
| | | | | L mm | ø D1 mm | ø H mm | ø C1 mm | | | |
| 18 | 22 | 12700 | 8-26 | 63 | 45 | 48 | 19.2 | 0.2 | 1.5 | 0.143 |
| 30 | 36 | 10200 | 10-30 | 65 | 55 | 56 | 24.1 | 0.1 | 1 | 0.263 |
| 60 | 75 | 8600 | 12-35 | 78 | 64 | 67 | 28.6 | 0.1 | 1 | 0.434 |
| 80 | 95 | 6800 | 14-42 | 90 | 80 | 84 | 32.4 | 0.2 | 1 | 0.792 |
| 150 | 180 | 6800 | 14-42 | 90 | 80 | 84 | 32.4 | 0.2 | 1 | 0.792 |
| 200 | 240 | 6300 | 22-46 | 99 | 90 | 93 | 36.9 | 0.2 | 1 | 1.117 |
| 300 | 360 | 5900 | 24-60 | 104 | 110 | 110 | 36.9 | 0.2 | 1 | 1.495 |
| 500 | 600 | 4900 | 35-64 | 111 | 119 | 122 | 40.4 | 0.2 | 1 | 2.038 |

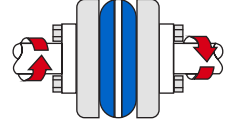
ΔK_{rmax}= Açısız izin verilen maksimum yer değiştirme değerleri

ΔK_{wmax}= Radyal izin verilen maksimum yer değiştirme değerleri

Uygulamalar; Aksenal ve dikey tahrikli pompalar, yüksek dinamik portal sürücüler, mil kaldırma üniteleri, paketleme makineleri, takım tezgahları

Elastomer Kaplinler • Rijit Kaplinler • Yıldız Kaplinler • Servo Kaplinler • Yaylı Kaplinler

Metal Körüklü Kaplinler • Dişli Kaplinler • Pernolu Kaplinler • Disk Kaplinler



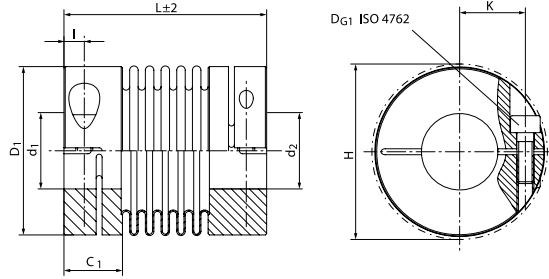
DKN Tip - Metal Körüklü Kaplinler

Genel Özellikler

- 0.5 ile 12 Nm arası nominal torklar
- Basit ve güvenli montaj
- Boşluksuz tork aktarımı
- Yüksek burulma sertliği, dönme açısı aktarımının hassasiyeti
- Kompakt tasarım, düşük atalet momenti
- Paslanmaz çelikten yapılmış metal körükler
- Radyal, aksel ve açılma sapmalarının telafisi

Ürün Karakteristiği

- -30°C ile +100°C arasındaki sıcaklıklarda çalışabilir
- Paslanmaz çelikten isteğe bağlı özel tasarım
- Talep üzerine diğer boyutlarda mevcuttur
- Aşınmaz, bakım gerektirmez, kesinti olmaz
- Şaft toleransı "g6" veya "h7" uyum toleransı dahilindedir
- DIN 6885-1 kama kanallı opsiyonel tasarımlar
- Temas yüzeyleri yağ ve gresten arındırılmış olmalıdır



| Boyut | Tork Nm | Max. Devir d/d | Min.-Max. Delik ød1/ød2 mm | Min.-Max. Delik ødik/ød2k mm | Ölçüler | | | | ΔK _r max mm | ΔK _w max Derece | Deliksiz Ağırlık Kg |
|-------|---------|----------------|----------------------------|------------------------------|---------|--------------------|-------|--------------------|------------------------|----------------------------|---------------------|
| | | | | | L mm | øD ₁ mm | øH mm | øC ₁ mm | | | |
| 4 | 0.5 | 15000 | 3-8 | 6-8 | 21 | 16 | 18 | 6.5 | 0.1 | 1.2 | 0.005 |
| 4 | 0.5 | 15000 | 3-8 | 6-8 | 24 | 16 | 18 | 6.5 | 0.15 | 2 | 0.006 |
| 4 | 0.5 | 15000 | 3-8 | 6-8 | 28 | 16 | 18 | 6.5 | 0.2 | 2 | 0.007 |
| 9 | 1.1 | 15000 | 3-8 | 6-8 | 23 | 16 | 18 | 6.5 | 0.1 | 1.2 | 0.006 |
| 9 | 1.1 | 15000 | 3-8 | 6-8 | 26 | 16 | 18 | 6.5 | 0.15 | 2 | 0.007 |
| 9 | 1.1 | 15000 | 3-8 | 6-8 | 30 | 16 | 18 | 6.5 | 0.2 | 2 | 0.008 |
| 15 | 1.75 | 15000 | 3-10 | 6-10 | 26 | 20 | 21 | 8.3 | 0.1 | 1.2 | 0.012 |
| 15 | 1.75 | 15000 | 3-10 | 6-10 | 30 | 20 | 21 | 8.3 | 0.15 | 2 | 0.014 |
| 20 | 2.4 | 15000 | 3-14 | 6-14 | 32 | 25 | 27 | 10.4 | 0.1 | 1.2 | 0.02 |
| 20 | 2.4 | 15000 | 3-14 | 6-14 | 38 | 25 | 27 | 10.4 | 0.1 | 2 | 0.022 |
| 20 | 2.4 | 15000 | 3-14 | 6-14 | 42 | 25 | 27 | 10.4 | 0.2 | 2 | 0.024 |
| 45 | 5.5 | 15000 | 5-17 | 6-17 | 41 | 33 | 34 | 12.5 | 0.1 | 1.2 | 0.058 |
| 45 | 5.5 | 15000 | 5-17 | 6-17 | 50 | 33 | 34 | 12.5 | 0.2 | 2 | 0.062 |
| 100 | 12 | 15000 | 5-24 | 6-24 | 47 | 40 | 42 | 13.2 | 0.15 | 1.2 | 0.06 |
| 100 | 12 | 15000 | 5-24 | 6-24 | 57 | 40 | 42 | 13.2 | 0.25 | 2 | 0.07 |

ΔK_rmax= Açılma izin verilen maksimum yer değiştirme değerleri

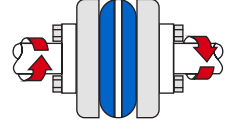
ΔK_wmax= Radyal izin verilen maksimum yer değiştirme değerleri

ød₁kmin/ød₂kmin - ødikmin/d₂kmin = Kama kanalı ile birlikte izin verilen maks. ve min. delik çapları

Uygulamalar; Aksel ve dikey tahrikli pompalar, yüksek dinamik portal sürücüler, mil kaldırma üniteleri, paketleme makineleri, takım tezgahları

Elastomer Kaplinler • Rijit Kaplinler • Yıldız Kaplinler • Servo Kaplinler • Yaylı Kaplinler

Metal Körüklü Kaplinler • Dişli Kaplinler • Pernolu Kaplinler • Disk Kaplinler



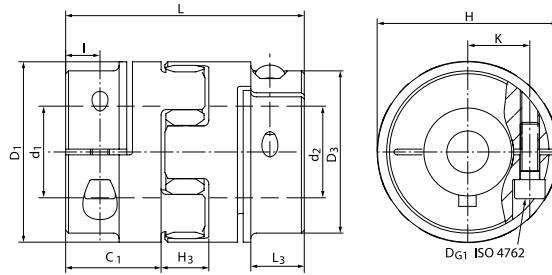
5104 Tip - Elastomer Çeneli Kaplinler

Genel Özellikler

- 12.5 - 1920 Nm arası nominal torklar
- Ön gerilim sayesinde boşluksuz tork aktarımı
- Yüksek konumlandırma hassasiyeti
- Çift yarıklı ve sıkıştırma göbekli yapısı ile kendinden hizalamalı
- Boyut 19'a kadar tek yarıklı, boyut 24'ten itibaren çift yarıklı yapı
- Radyal, eksenel ve açısal sapmaların telafisi

Ürün Karakteristiği

- Titreşim sönümlenme
- Elektriksel izolasyon
- Alüminyum göbekler sayesinde düşük kütle
- DIN 6885-1'e uygun olarak isteğe bağlı kama yuvalı kaplin göbekleri
- Şaft toleransı "g6" veya "h7" uyum toleransı dahilinde olmalıdır



| Boyut | Tork Nm | Max. Devir d/d | Min.-Max. Delik ød1/ød2 mm | Min.-Max. Delik ød1k/ød2k mm | Ölçüler | | | | Deliksiz Ağırlık Kg |
|-------|---------|----------------|----------------------------|------------------------------|---------|---------|------|---------|---------------------|
| | | | | | L mm | ø D1 mm | H mm | ø C1 mm | |
| 14 | 12.5 | 13000 | 5-16 | 5-16 | 35 | 30 | 32. | 11 | 0.042 |
| 19 | 17 | 10000 | 6-20 | 6-20 | 66 | 40 | 46 | 25 | 0.158 |
| 24 | 60 | 7000 | 10-32 | 10-32 | 78 | 55 | 57 | 30 | 0.304 |
| 28 | 160 | 6000 | 10-38 | 10-38 | 90 | 65 | 71 | 35 | 0.505 |
| 38 | 325 | 5000 | 12-48 | 12-48 | 114 | 80 | 83 | 45 | 0.934 |
| 42 | 450 | 4000 | 14-54 | 14-54 | 126 | 95 | 95 | 50 | 3.8 |
| 48 | 525 | 3600 | 15-60 | 15-60 | 140 | 105 | 106 | 56 | 4.9 |
| 55 | 685 | 3150 | 35-74 | 35-74 | 160 | 120 | 120 | 65 | 10.2 |
| 65 | 940 | 2800 | 35-80 | 35-80 | 185 | 135 | 135 | 75 | 13.7 |
| 75 | 1920 | 2350 | 30-95 | 30-95 | 210 | 160 | 160 | 85 | 21.34 |

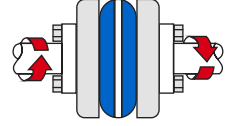
ød1kmin/ød2kmin - ød1kmin/d2kmin = Kama kanalı ile birlikte izin verilen maks. ve min. delik çapları

Kaplin lastikleri 98 SH A'dır.

Uygulamalar; Encoder, robotik uygulamalar, besleme sürücüleri, taşlama ve freze milleri, takım tezgahları, paketleme makineleri, ahşap işleme ekipmanları, tekstil makineleri

Elastomer Kaplinler • Rijit Kaplinler • Yıldız Kaplinler • Servo Kaplinler • Yaylı Kaplinler

Metal Körüklü Kaplinler • Dişli Kaplinler • Pernolu Kaplinler • Disk Kaplinler



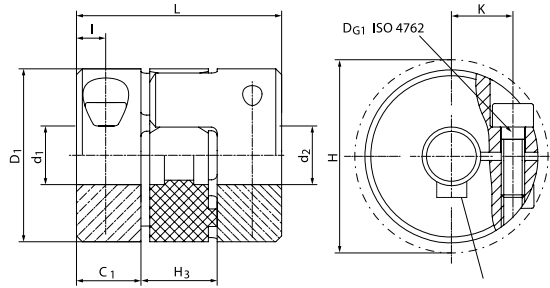
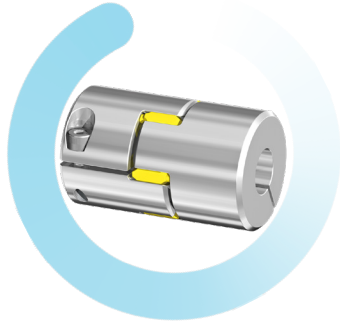
5103.1 Tip – Elastomer Çeneli Kaplinler

Genel Özellikler

- 0.5 ile 3 Nm arası nominal torklar
- Ön gerilim sayesinde boşluksuz tork aktarımı
- Yüksek konumlandırma hassasiyeti
- Çift yarık ve sıkıştırma göbekli yapısı ile kendinden hizalamalı
- Radyal, aksel ve açısal sapmaların telafisi

Ürün Karakteristiği

- Titreşim sönümlenme
- Elektriksel izolasyon
- Alüminyum göbekler sayesinde düşük kütle
- DIN 6885-1'e uygun olarak isteğe bağlı kama yuvalı kaplin göbekleri
- Şaft toleransı "g6" veya "h7" uyum toleransı dahilinde olmalıdır



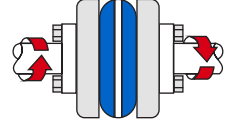
| Boyut | Tork Nm | Max. Devir d/d | Min.-Max. Delik $\varnothing d_1/\varnothing d_2$ mm | Min.-Max. Delik $\varnothing d_k/\varnothing d_{zk}$ mm | Ölçüler | | | | Deliksiz Ağırlık Kg |
|-------|---------|----------------|--|---|---------|----------------------|-------------------|----------------------|---------------------|
| | | | | | L mm | $\varnothing D_1$ mm | H ₃ mm | $\varnothing C_1$ mm | |
| 5 | 0.5 | 38000 | 2-4 | - | 15 | 10 | 5 | 5 | 0.005 |
| 7 | 1.2 | 27000 | 3-7 | 6-7 | 22 | 14 | 8 | 7 | 0.009 |
| 9 | 3 | 19000 | 3-11 | 6-11 | 30 | 20 | 10 | 10 | 0.015 |

$\varnothing d_{kmin}/\varnothing d_{zkmin} - \varnothing d_{kmax}/\varnothing d_{zkmax}$ = Kama kanalı ile birlikte izin verilen maks. ve min. delik çapları

Kaplin lastikleri 92 SH A' dir.

Uygulamalar; Encoder, robotik uygulamalar, besleme sürücüler, taşlama ve freze milleri, takım tezgahları, paketleme makineleri, ahşap işleme ekipmanları, tekstil makineleri

Elastomer Kaplinler • Rijit Kaplinler • Yıldız Kaplinler • Servo Kaplinler • Yaylı Kaplinler
Metal Körüklü Kaplinler • Dişli Kaplinler • Pernolu Kaplinler • Disk Kaplinler



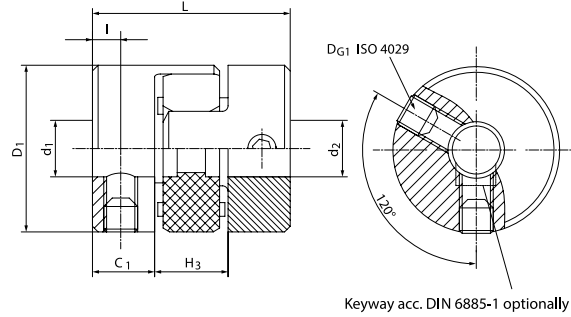
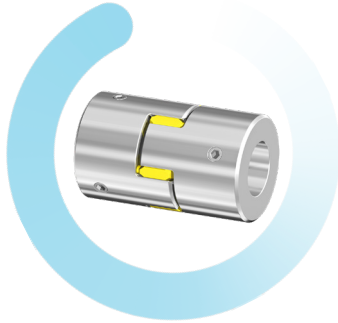
5102 Tip - Elastomer Çeneli Kaplinler

Genel Özellikler

- 0.5 ile 190 Nm arası nominal torklar
- Ön gerilim sayesinde boşluksuz tork aktarımı
- Yüksek konumlandırma hassasiyeti
- Çift yarık ve sıkıştırma göbekli yapısı ile kendinden hizalamalı
- Radyal, aksel ve açısal sapmaların telafisi

Ürün Karakteristiği

- Titreşim sönümlenme
- Elektriksel izolasyon
- Alüminyum göbekler sayesinde düşük kütle
- DIN 6885-1'e uygun olarak isteğe bağlı kama yuvalı kaplin göbekleri
- Şaft toleransı "g6" veya "h7" uyum toleransı dahilinde olmalıdır



| Boyut | Tork Nm | Max. Devir d/d | Min.-Max. Delik $\varnothing d_1/\varnothing d_2$ mm | Min.-Max. Delik $\varnothing d_{1k}/\varnothing d_{2k}$ mm | Ölçüler | | | | Deliksiz Ağırlık Kg |
|-------|---------|----------------|--|--|---------|----------------------|-------------------|----------------------|---------------------|
| | | | | | L mm | $\varnothing D_1$ mm | H ₃ mm | $\varnothing C_1$ mm | |
| 5 | 0.5 | 47500 | 2-5 | - | 15 | 10 | 5 | 5 | 0.005 |
| 7 | 1.2 | 34000 | 3-8 | 6-8 | 22 | 14 | 8 | 7 | 0.009 |
| 9 | 3 | 24000 | 3-12 | 6-10 | 30 | 20 | 10 | 10 | 0.017 |
| 12 | 5 | 19000 | 4-12 | 6-12 | 34 | 25 | 12 | 11 | 0.03 |
| 14 | 7.5 | 16000 | 4-16 | 6-16 | 35 | 30 | 13 | 11 | 0.041 |
| 19 | 10 | 12000 | 6-24 | 6-24 | 66 | 40 | 16 | 25 | 0.138 |
| 24 | 35 | 8500 | 8-35 | 8-35 | 78 | 55 | 18 | 30 | 0.282 |
| 28 | 95 | 7300 | - | 10-38 | 90 | 65 | 20 | 35 | 0.454 |
| 38 | 190 | 5900 | - | 12-48 | 114 | 80 | 24 | 45 | 0.876 |

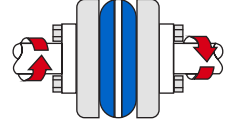
$\varnothing d_{1kmin}/\varnothing d_{2kmin}$ - $\varnothing d_{1kmin}/\varnothing d_{2kmin}$ = Kama kanalı ile birlikte izin verilen maks. ve min. delik çapları

Kaplin lastikleri 92 SH A'dır.

Uygulamalar; Encoder, robotik uygulamalar, besleme sürücüler, taşlama ve freze milleri, takım tezgahları, paketleme makineleri, ahşap işleme ekipmanları, tekstil makineleri

Elastomer Kaplinler • Rijit Kaplinler • Yıldız Kaplinler • Servo Kaplinler • Yaylı Kaplinler

Metal Körüklü Kaplinler • Dişli Kaplinler • Pernolu Kaplinler • Disk Kaplinler



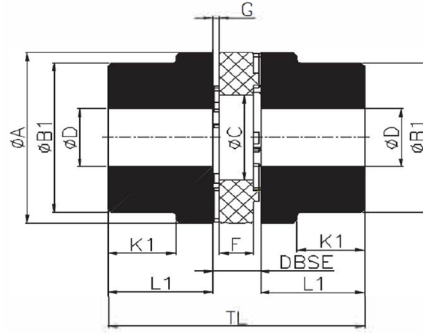
RRJ Tip - Elastomer Çeneli Kaplinler

Genel Özellikler

- 10 ile 4514 Nm arası nominal torklar
- Maksimum 3300 devir
- Alüminyum veya dökme demir göbek ve bir kaplin lastiğinden oluşur
- Enerjinin bir kısmını geçici olarak depolayarak kısa tork değişimlerini azaltır
- Radyal, aksel ve açılma sapmalarının telafisi
- Aksel geçmeli, montajı kolay

Ürün Karakteristiği

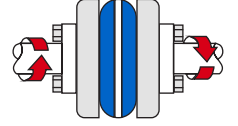
- Yağlama yok, bakım gerektirmiyor ve uzun ömürlü
- Kompakt tasarım, yüksek güç/ağırlık oranı
- Titreşim sönümlenme, burulmaya karşı esnek
- Kaplin lastikleri 2 sertlikte mevcuttur: 92 ve 95
- -30°C ile +90°C arasındaki sıcaklıklarda çalışabilir
- Ayrılma riski olmadan torku sıkıştırma ve burulma yoluyla aktarır



| Boyut | Nominal Tork Nm | | | Max. Devir d/d | Delik Çapı mm | | | Ölçüler mm | | | | | | Ağırlık kg |
|--------------------------------|-----------------|------|-------|----------------|---------------|-----|------|------------|-----|----------------|-----------|----------------|------|------------|
| | Gri | Mavi | Beyaz | | Pilot | Min | Maks | Ø A | Ø B | L ₁ | DBSE Min. | K ₁ | TL | |
| RRJ Alüminyum | | | | | | | | | | | | | | |
| RRJ-19 | 10 | 18 | 21 | 14000 | - | 6 | 19 | 41 | 32 | 25 | 16 | 20 | 66 | 0.11 |
| RRJ-24 | 33 | 62 | 76 | 10600 | | 9 | 24 | 56 | 40 | 30 | 18 | 24 | 78 | 0.24 |
| RRJ-28 | 91 | 167 | 198 | 8500 | | 10 | 28 | 66 | 48 | 35 | 20 | 28 | 90 | 0.39 |
| RRJ Dökme Demir | | | | | | | | | | | | | | |
| RRJ-38 | 182 | 332 | 402 | 7100 | 10 | 12 | 40 | 80 | 66 | 45 | 24 | 37 | 114 | 2 |
| RRJ-42 | 253 | 477 | 560 | 6000 | 12 | 14 | 45 | 95 | 75 | 50 | 26 | 40 | 126 | 3.2 |
| RRJ-48 | 296 | 525 | 667 | 5600 | 13 | 15 | 52 | 105 | 85 | 56 | 28 | 45 | 140 | 4.96 |
| RRJ-55 | 392 | 694 | 834 | 4750 | 18 | 20 | 60 | 120 | 98 | 65 | 30 | 52 | 160 | 6.6 |
| RRJ-65 | 597 | 973 | 1155 | 4250 | 20 | 22 | 70 | 135 | 115 | 75 | 35 | 61 | 185 | 10.1 |
| RRJ-75 | 1223 | 1980 | 2380 | 3550 | 28 | 30 | 80 | 160 | 135 | 85 | 40 | 69 | 210 | 16 |
| RRJ-90 | 2293 | 3523 | 4514 | 2800 | 38 | 40 | 97 | 200 | 160 | 100 | 45 | 81 | 245 | 27.5 |
| Kaçıklık Verileri | | | | | | | | | | | | | | |
| Boyut | | | | | 19 | 24 | 28 | 38 | 42 | 48 | 55 | 65 | 75 | 90 |
| Maks. Aksel Kaçıklık | | | | | 1.6 | 1.8 | 2 | 2.2 | 2.3 | 3 | 3 | 3.5 | 3.5 | 4.5 |
| Maks. Radyal Kaçıklık | | | | | 0.15 | 0.2 | 0.2 | 0.25 | 0.3 | 0.35 | 0.35 | 0.4 | 0.45 | 0.5 |
| Maks. Açılma Kaçıklık (Derece) | | | | | 0.8 | 0.8 | 0.8 | 0.9 | 0.9 | 1 | 1 | 1 | 1.1 | 1.1 |

Elastomer Kaplinler • Rijit Kaplinler • Yıldız Kaplinler • Servo Kaplinler • Yaylı Kaplinler

Metal Körüklü Kaplinler • Dişli Kaplinler • Pernolu Kaplinler • Disk Kaplinler



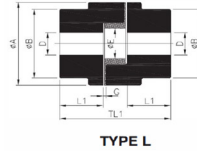
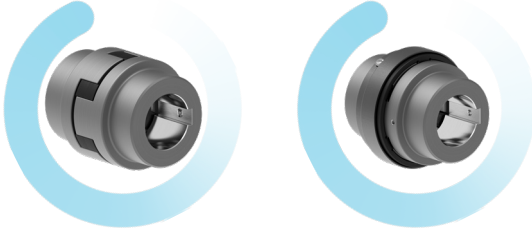
L / SW / RRS - Elastomer Çeneli Kaplinler

Genel Özellikler

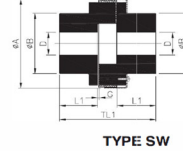
- 0.38 ile 6462 Nm arası nominal torklar
- Maksimum 3300 devir
- L/SW/RRS çeneli elastik kaplinleri endüstrinin en geniş delik/kama kombinasyon çeşitliliğinde sunulmaktadır
- Hafif, orta ve ağır hizmet tipi elektrik motoru ve güç aktarım uygulamaları için son derece güvenilir hizmet sağlar
- Göbeklerin delinmesi ve standart IEC'ye göre ayarlanması motor shaftı boyutlarını ekstra ücret ödmeden değiştirebilirsiniz

Ürün Karakteristiği

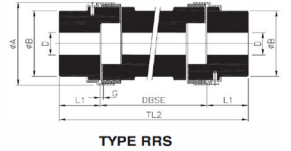
- Snap Wrap lastiği ile 5 dakika içinde inceleme ve değiştirme kolaylığı
- Her iki model SW ve RRS aynı göbekleri kullanır
- Pompa uygulamaları için RRS ara parçalı modeli mevcuttur
- Tamamen işlenmiş göbekler
- Su, yağ, gres ve tozdan etkilenmez performans



TYPE L



TYPE SW



TYPE RRS



| Kaplin | Tork Değerleri Nm | | | | Ölçüler mm | | | | | | | |
|----------|-------------------|-------|-----------------|-------|------------|-------------|------------|--------|-----|-------------------------|------|-----|
| | Tip | Boyut | Sentetik Kauçuk | PU | H-Trans | Pilot Delik | Max. Delik | Ø A | | L1 | DBSE | TL1 |
| | | | | | | | | SW/RRS | L | | | |
| L | 35 | 0.38 | - | - | - | 10 | - | 16 | 6.5 | - | 21 | |
| | 50 | 2.8 | 4.2 | 7 | - | 16 | - | 27 | 15 | - | 42 | |
| | 70 | 4.9 | 7.4 | 12.3 | - | 20 | - | 35 | 19 | - | 51 | |
| | Ø75 | 9.8 | 14.7 | 24.5 | - | 22 | - | 45 | 21 | - | 55 | |
| | *75 | 9.8 | 14.7 | 24.5 | - | 22 | - | 45 | 21 | - | 55 | |
| L SW RRS | 95 | 21.1 | 31.7 | 52.8 | - | 28 | 65 | 54 | 25 | 90 100 140 | 63 | |
| | ◆99 | 46.4 | 69.6 | 116 | - | 30 | 78 | 65 | 27 | | 72 | |
| | 100 | 46.4 | 69.6 | 116 | - | 35 | 78 | 65 | 35 | | 88 | |
| | 110 | 89 | 133.5 | 222.5 | - | 42 | 96 | 85 | 43 | 90 100 140 180 | 108 | |
| | 150 | 141 | 211.5 | 352.5 | - | 48 | 111 | 96 | 45 | | 115 | |
| | 190 | 190 | 285 | 475 | - | 60 | 129 | 115 | 54 | | 133 | |
| | 225 | 265 | 397.5 | 662.5 | - | 65 | 142 | 127 | 64 | | 153 | |
| | 226 | 327 | 490.5 | 817.5 | 25 | 70 | 153 | 137 | 70 | | 178 | |
| L SW | 276 | 532 | 798 | - | 25 | 75 | 173 | 157 | 80 | - | 200 | |
| | 280 | 782 | 1173 | - | 30 | 80 | 208 | 192 | 80 | - | 200 | |
| | 295 | 1279 | 1918.5 | - | 30 | 95 | 253 | 237 | 95 | - | 238 | |
| SW | 2955 | 2132 | 3198 | - | 30 | 105 | 253 | 237 | 108 | - | 264 | |
| | 300 | 3047 | 4570.5 | - | 30 | 105 | 272 | - | 115 | - | 283 | |
| | 350 | 4308 | 6462 | - | 30 | 115 | 323 | - | 128 | - | 309 | |

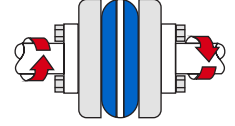
Ø75: Alüminyum - *75: Sinterlenmiş Çelik - ◆ RRS modeli yok

Malzeme: Sinterlenmiş Çelik boyut 35'ten 75'e kadar
Alüminyum boyut 50'den 110'a kadar
Dökme Demir boyut 95'den 350'ye kadar

Uygulamalar: Pompalar, redüktörler, kompresörler, fanlar, kanştırıcılar, konveyörler

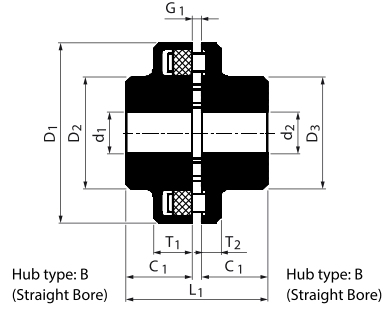
Elastomer Kaplinler • Rijit Kaplinler • Yıldız Kaplinler • Servo Kaplinler • Yaylı Kaplinler

Metal Körüklü Kaplinler • Dişli Kaplinler • Pernolu Kaplinler • Disk Kaplinler

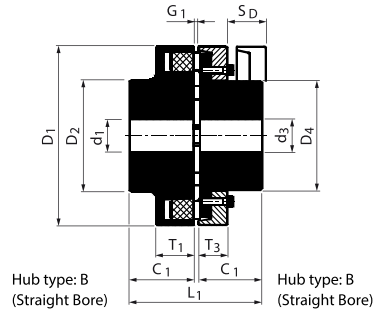


RLN B,A,H Tip - Elastomer Çeneli Kaplinler

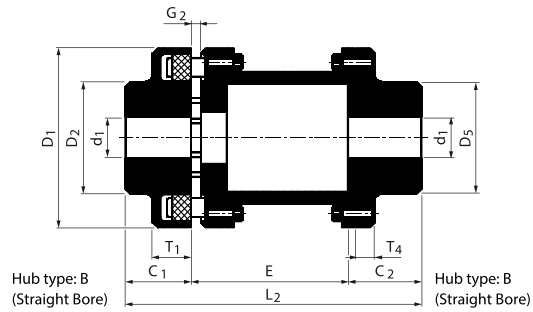
RLN B



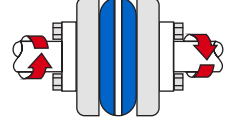
RLN A



RLN H



Elastomer Kaplinler • Rijit Kaplinler • Yıldız Kaplinler • Servo Kaplinler • Yaylı Kaplinler
Metal Körüklü Kaplinler • Dişli Kaplinler • Pernolu Kaplinler • Disk Kaplinler



Genel Özellikler

- 34 ile 7000 Nm arası nominal torklar
- Maksimum 5000 devir
- Montajı ve sökülmesi kolaydır.
- Özel H şekilli kaplin lastikleri ile farklı sertlik özellikleri sağlar
- Özel uygulama ihtiyaçlarına uyacak şekilde özel kaplin lastiği temin edilebilir
- Radyal, aksel ve açılmalı sapmaların telafisi
- RLN kaplinleri herhangi yağlama gerektirmez

Ürün Karakteristiği

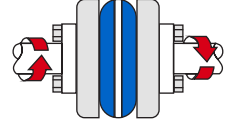
- Çalışma sıcaklığı -30°C ile +100°C arasındadır
- Şok ve titreşim emilimi sağlar
- Parçalı kaplin lastikleri uzun vadede kaplini ekonomik hale getirir
- Ayarlama veya bakım talep edecek karmaşık bir mekanizma olmadığından kolay bakım süreci
- RLN H ara parçalı kaplinler motor ve pompayı taban çerçevesinden hareket ettirmeden sökülebildiği
- Geri Çekmeli Pompalar' için uygundur

| Boyut | Tip | Nominal Tork Nm | | | Max. Devir d/d | Delik Çapı mm | | | Ölçüler mm | | | | | | | |
|-------|-------|-----------------|------|--------|----------------|----------------|----------------|----------------|----------------|----------------|----------------|----------------|----------------|-------------|--------------------------|-------------------|
| | | NBR | PU | Htrans | | d ₁ | d ₂ | d ₃ | D ₁ | D ₂ | C ₁ | C ₂ | L ₁ | | L ₂ H | Std. E |
| | | | | | | | | | | | | | B | A | | |
| 68 | B | 46 | 69 | 115 | 7000 | 28 | 30 | - | 68 | 68 | 20 | - | 43,5-45,5 | - | - | - |
| 80 | B H | 94 | 141 | 235 | 6000 | 34 | 44 | - | 80 | 68 | 30 | 45 | 62-64 | - | 175,5 215,5 | 100 140 |
| 95 | | 134 | 201 | 335 | 5500 | 42 | 50 | - | 95 | 76 | 35 | 45 | 73-75 | - | 181 221 | |
| 110 | A B H | 243 | 365 | 608 | 5300 | 49 | 56 | 38 | 110 | 86 | 40 | 50 | 82-84 | 81,6-83,6 | 190 230 270 | 100 140 180 |
| 125 | | 335 | 503 | 838 | 5100 | 58 | 62 | 45 | 125 | 100 | 50 | 50 | 102-104 | 101,5-103,5 | 200 240 280 | |
| 140 | | 530 | 795 | 1325 | 4900 | 64 | 65 | 50 | 70 | 70 | 55 | 65 | 112-114 | 111,5-113,5 | 220 260 300 | |
| 160 | | 823 | 1235 | 2058 | 4250 | 70 | 70 | 58 | 160 | 108 | 60 | 70 | 122-126 | 121,5-125,5 | 230 270 310 | |
| 180 | | 1313 | 1970 | 3283 | 3800 | 82 | 82 | 65 | 180 | 125 | 70 | 80 | 142-146 | 141-145 | 290 330 | |
| 200 | | 1970 | 2955 | 4925 | 3400 | 86 | 86 | 75 | 200 | 140 | 80 | 90 | 161-165 | 161,5-165,5 | 310 350 370 420 | |
| 225 | | 2392 | 3588 | 5980 | 3000 | 92 | 92 | 85 | 225 | 150 | 90 | 100 | 182-186 | 181,5-185,5 | 330 370 390 420 | |
| 250 | | 3978 | 5967 | 9945 | 2750 | 102 | 102 | 95 | 250 | 165 | 100 | 110 | 203-208 | 202,5-207,5 | 390 410 460 | |

Uygulamalar; Su Pompaları, Çamur Pompaları, Atık Su Pompaları, Çok Kademeli Pompalar, Kimyasal Proses Pompaları, Ölçüm/Dozaj Pompaları, Dişli Pompalar, Vakum Pompaları, Yangın Pompaları

Elastomer Kaplinler • Rijit Kaplinler • Yıldız Kaplinler • Servo Kaplinler • Yaylı Kaplinler

Metal Körüklü Kaplinler • Dişli Kaplinler • Pernolu Kaplinler • Disk Kaplinler



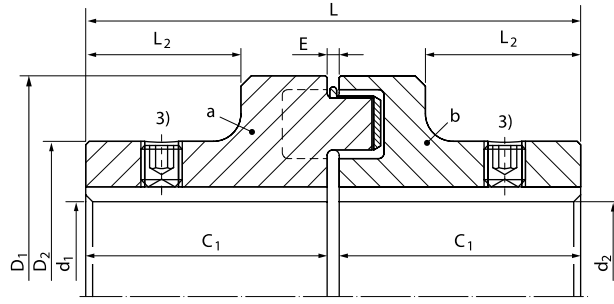
TNM-E Tip - Elastomer Çeneli Kaplinler

Genel Özellikler

- 13 ile 41000 Nm arası nominal torklar
- Maksimum 5000 devir
- Radyal, aksel ve açısal sapmaların telafisi
- Burulma açısından esnekler
- Kaplin lastiği akuple makinelerin yalnızca bir kısmının hareket ettirilmesiyle değiştirilebilir

Ürün Karakteristiği

- Kullanılan elastomer malzemeler -30° ila $+100^{\circ}$ C arasındaki ortam sıcaklığı aralıklarında güvenilir bir şekilde çalışır
- Kaplin Avrupa Direktifi 2014/34/EU (ATEX) ile uyumludur
- Pb 72 - 72 Shore A ve Pb 82 - 82 Shore A sertliğine sahip nitril bütadien kauçuğu (NBR)
- Sıkıştırma ile yüklenen kaplin lastikleri

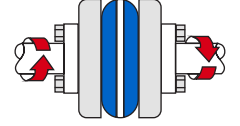


| Boyut | Tork PB72 Nm | Tork PB82 Nm | Max. Devir d/d | Max. Delik $\varnothing d_1/d_2$ mm | Ölçüler | | | | | | | Deliksiz Ağırlık Kg |
|-------|--------------------|--------------------|----------------------|--|-------------------------|-------------------------|---------|-------------|---------|-------------------------|-----------------------------|---------------------------|
| | | | | | $\varnothing D_1$ mm | $\varnothing D_2$ mm | L mm | C_1 mm | E mm | ΔK_{rmax} mm | ΔK_{wmax} derece | |
| 50 | 13 | 20 | 5000 | 19 | 50 | 33 | 52 | 25 | 2 | 0.15 | 0.15 | 0.4 |
| 67 | 22 | 35 | 5000 | 28 | 67 | 46 | 62.5 | 30 | 2.5 | 0.2 | 0.2 | 1.0 |
| 82 | 48 | 75 | 5000 | 32 | 82 | 53 | 83 | 40 | 3.0 | 0.2 | 0.2 | 1.8 |
| 97 | 96 | 150 | 5000 | 42 | 97 | 69 | 103 | 50 | 3.0 | 0.2 | 0.2 | 3.4 |
| 112 | 150 | 230 | 5000 | 48 | 112 | 79 | 123.5 | 60 | 3.5 | 0.3 | 0.3 | 5.3 |
| 128 | 250 | 380 | 5000 | 55 | 128 | 90 | 143.5 | 70 | 3.5 | 0.3 | 0.3 | 8.2 |
| 148 | 390 | 600 | 4500 | 65 | 148 | 107 | 163.5 | 80 | 3.5 | 0.3 | 0.3 | 12.7 |
| 168 | 630 | 980 | 4000 | 75 | 168 | 124 | 183.5 | 90 | 3.5 | 0.3 | 0.3 | 19.3 |
| 194 | 1050 | 1650 | 3500 | 85 | 194 | 140 | 203.5 | 100 | 3.5 | 0.3 | 0.3 | 27.9 |
| 214 | 1500 | 2400 | 3000 | 95 | 214 | 157 | 224 | 110 | 4.0 | 0.3 | 0.3 | 38.2 |
| 240 | 2400 | 3700 | 2750 | 110 | 240 | 179 | 244 | 120 | 4.0 | 0.3 | 0.3 | 53.4 |
| 265 | 3700 | 5800 | 2500 | 120 | 265 | 198 | 285.5 | 140 | 5.5 | 0.3 | 0.3 | 75.0 |
| 295 | 4900 | 7550 | 2250 | 130 | 295 | 214 | 306 | 150 | 8.0 | 0.3 | 0.3 | 95.7 |
| 330 | 6400 | 9900 | 2000 | 150 | 330 | 248 | 328 | 160 | 8.0 | 0.3 | 0.3 | 132.9 |
| 370 | 8900 | 14000 | 1750 | 170 | 370 | 278 | 368 | 180 | 8.0 | 0.3 | 0.3 | 187.7 |
| 415 | 13200 | 20500 | 1500 | 190 | 415 | 315 | 408 | 200 | 8.0 | 0.3 | 0.3 | 259.3 |
| 480 | 18000 | 28000 | 1400 | 210 | 480 | 315 | 448 | 220 | 8.0 | 0.3 | 0.3 | 328.7 |
| 575 | 27000 | 41000 | 1200 | 230 | 575 | 350 | 488 | 240 | 8.0 | 0.3 | 0.3 | 467.0 |

ΔK_{rmax} = Açısal izin verilen maksimum yer değiştirme değerleri
 ΔK_{wmax} = Radyal izin verilen maksimum yer değiştirme değerleri

Elastomer Kaplinler • Rijit Kaplinler • Yıldız Kaplinler • Servo Kaplinler • Yaylı Kaplinler

Metal Körüklü Kaplinler • Dişli Kaplinler • Pernolu Kaplinler • Disk Kaplinler



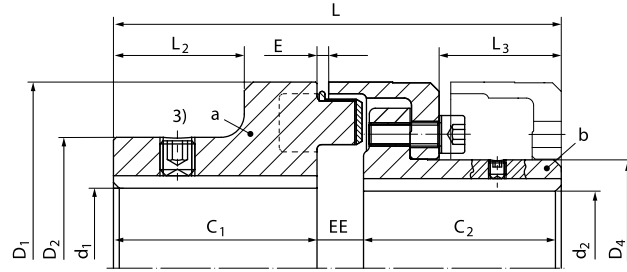
TNM-G Tip - Elastomer Çeneli Kaplinler

Genel Özellikler

- 13 ile 41000 Nm arası nominal torklar
- Maksimum 5000 devir
- Radyal, aksel ve açısal sapmaların telafisi
- Burulma açısından esnek tir
- Kaplin lastiği akuple makinelerin yalnızca bir kısmının hareket ettirilmesiyle değiştirilebilir

Ürün Karakteristiği

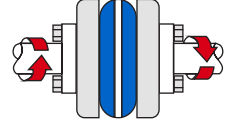
- Kullanılan elastomer malzemeler -30° ila +100°C arasındaki ortam sıcaklığı aralıklarında güvenilir bir şekilde çalışır
- Kaplin Avrupa Direktifi 2014/34/EU (ATEX) ile uyumludur
- Pb 72 - 72 Shore A ve Pb 82 - 82 Shore A sertliğine sahip nitril bütadien kauçuğu (NBR)
- Sıkıştırma ile yüklenen kaplin lastikleri



| Boyut | Tork PB72 Nm | Tork PB82 Nm | Max. Devir d/d | Max. Delik ød1/d2 mm | Ölçüler | | | | | | | Deliksiz Ağırlık Kg |
|-------|--------------|--------------|----------------|----------------------|---------|--------|------|-------|------|-----------|---------------|---------------------|
| | | | | | øD1 mm | øD2 mm | L mm | C1 mm | E mm | ΔKrmax mm | ΔKwmax derece | |
| 82 | 48 | 75 | 5000 | 32/32 | 82 | 53 | 92 | 40 | 3.0 | 0.2 | 0.2 | 2 |
| 97 | 96 | 150 | 5000 | 42/39 | 97 | 69 | 113 | 50 | 3.0 | 0.2 | 0.2 | 3.4 |
| 112 | 150 | 230 | 5000 | 48/46 | 112 | 79 | 133 | 60 | 3.5 | 0.3 | 0.3 | 5.5 |
| 128 | 250 | 380 | 5000 | 55/53 | 128 | 90 | 154 | 70 | 3.5 | 0.3 | 0.3 | 8.3 |
| 148 | 390 | 600 | 4500 | 65/65 | 148 | 107 | 176 | 80 | 3.5 | 0.3 | 0.3 | 13.1 |
| 168 | 630 | 980 | 4000 | 75/75 | 168 | 124 | 198 | 90 | 3.5 | 0.3 | 0.3 | 19.4 |
| 194 | 1050 | 1650 | 3500 | 85/85 | 194 | 140 | 221 | 100 | 3.5 | 0.3 | 0.3 | 28.6 |
| 214 | 1500 | 2400 | 3000 | 95/95 | 214 | 157 | 243 | 110 | 4.0 | 0.3 | 0.3 | 38.8 |
| 240 | 2400 | 3700 | 2750 | 110/100 | 240 | 179 | 267 | 120 | 4.0 | 0.3 | 0.3 | 52.4 |
| 265 | 3700 | 5800 | 2500 | 120/115 | 265 | 198 | 310 | 140 | 5.5 | 0.3 | 0.3 | 75.3 |
| 295 | 4900 | 7550 | 2250 | 130/130 | 295 | 214 | 334 | 150 | 8.0 | 0.3 | 0.3 | 97.3 |
| 330 | 6400 | 9900 | 2000 | 150/135 | 330 | 248 | 356 | 160 | 8.0 | 0.3 | 0.3 | 130 |
| 370 | 8900 | 14000 | 1750 | 170/160 | 370 | 278 | 399 | 180 | 8.0 | 0.3 | 0.3 | 183.6 |
| 415 | 13200 | 20500 | 1500 | 190/180 | 415 | 315 | 441 | 200 | 8.0 | 0.3 | 0.3 | 258.2 |
| 480 | 18000 | 28000 | 1400 | 210/200 | 480 | 315 | 485 | 220 | 8.0 | 0.3 | 0.3 | 346.5 |
| 575 | 27000 | 41000 | 1200 | 230/260 | 575 | 350 | 525 | 240 | 8.0 | 0.3 | 0.3 | 528.8 |

ΔKrmax= Açısal izin verilen maksimum yer değiştirme değerleri
 ΔKwmax= Radyal izin verilen maksimum yer değiştirme değerleri

Elastomer Kaplinler • Rijit Kaplinler • Yıldız Kaplinler • Servo Kaplinler • Yaylı Kaplinler
 Metal Körüklü Kaplinler • Dişli Kaplinler • Pernolu Kaplinler • Disk Kaplinler



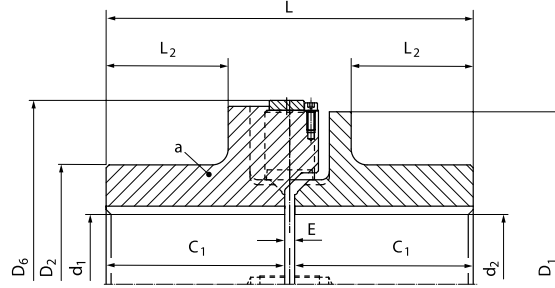
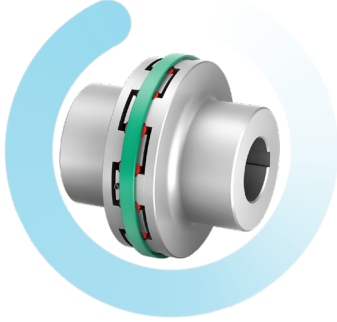
TNB BH Tip - Elastomer Çeneli Kaplinler

Genel Özellikler

- 8600 ile 260000 Nm arası nominal torklar
- Maksimum 3300 devir
- Radyal, aksenal ve açısall sapmaların telafisi
- Burulma açısından esnekler
- Kaplin lastiği makineleri hareket ettirmeden değıştirilebilir

Ürün Karakteristiği

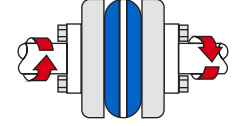
- Kullanılan elastomer malzemeler -30° ila +100°C arasındaki ortam sıcaklığı aralıklarında güvenilir bir şekilde çalışır
- Kaplin Avrupa Direktifi 2014/34/EU (ATEX) ile uyumludur
- Çeşitli shore sertlik derecelerinde elastomerler mevcuttur



| Boyut | Tork Nm | Max. Devir d/d | Max. Delik ød1/d2 mm | Ölçüler | | | | | Deliksiz Ağırlık Kg |
|-------|---------|----------------|----------------------|---------|---------|------|-------|------|---------------------|
| | | | | ø D1 mm | ø D2 mm | L mm | C1 mm | E mm | |
| 300 | 8600 | 3300 | 135 | 300 | 210 | 330 | 160 | 10 | 101 |
| 350 | 15000 | 2800 | 160 | 350 | 240 | 370 | 180 | 10 | 145 |
| 400 | 23000 | 2450 | 180 | 400 | 270 | 406 | 198 | 10 | 210 |
| 450 | 31000 | 2200 | 200 | 450 | 300 | 446 | 218 | 10 | 275 |
| 500 | 41200 | 2000 | 220 | 500 | 330 | 487 | 236.5 | 14 | 371 |
| 550 | 66000 | 1800 | 240 | 550 | 350 | 527 | 256.5 | 14 | 456 |
| 600 | 80000 | 1650 | 250 | 600 | 375 | 530 | 258 | 14 | 565 |
| 650 | 94000 | 1500 | 260 | 650 | 400 | 587 | 286.5 | 14 | 705 |
| 700 | 130000 | 1400 | 300 | 700 | 450 | 668 | 327 | 14 | 985 |
| 800 | 180000 | 1200 | 330 | 800 | 490 | 728 | 357 | 14 | 1285 |
| 900 | 260000 | 1100 | 360 | 900 | 540 | 828 | 407 | 14 | 1790 |

Elastomer Kaplinler • Rijit Kaplinler • Yıldız Kaplinler • Servo Kaplinler • Yaylı Kaplinler

Metal Körüklü Kaplinler • Dişli Kaplinler • Pernolu Kaplinler • Disk Kaplinler



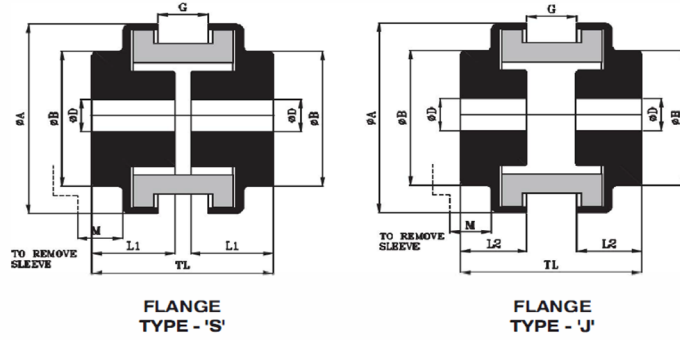
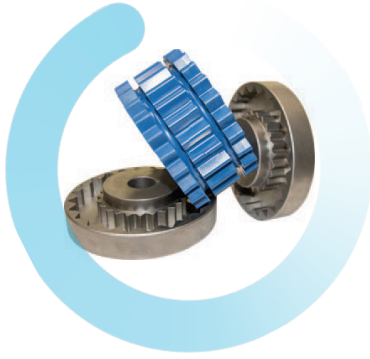
Sure-Flex Tip - Elastomer Kaplinler

Genel Özellikler

- 7.62 ile 8188 Nm arası nominal torklar
- Maksimum 4500 devir
- Hızlı ve kolay bir şekilde monte/demonte edilebilir
- Uzun ömürlü
- Korozyona ve sıcaklığa karşı dayanıklıdır
- Farklı kaplin lastiği ve flanş seçenekleri bulunmaktadır
- Burulma esnekliği 7°'dir

Ürün Karakteristiği

- -54°C ile +121°C arasındaki sıcaklıklarda çalışabilir
- Yağlama ve bakım gerektirmez
- Şok, titreşim ve mil kaçıklıklarının hepsini aynı anda tolerer eder
- Kurulum, hizalama veya sökme için özel bir alete gerek yoktur
- Aşınmaya neden olacak metalin kauçuğa sürtünme etkisi yoktur
- Hizalama, hassas işlenmiş flanşların dışına yerleştirilen düz bir kenarla kontrol edilebilir

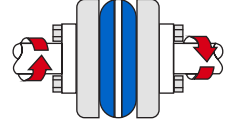


| Boyut | Flanş Tipi | Devir d/d | Nominal Tork Nm | | | Min. Delik Çapı mm | Maks. Delik Çapı mm | Ölçüler mm | | | | | | Deliksiz Ağırlık Kg |
|-------|------------|-----------|-----------------|--------|---------|--------------------|---------------------|------------|-----|---------|---------|----------|----------|---------------------|
| | | | TPR | Hytrel | EPDM | | | øA | øB | L1 | L2 | TL | M | |
| 3 | J | 9200 | 7.62 | - | - | 10 | 22 | 52 | 38 | - | 20 | 49 | 16 | 0.3 |
| 4 | J | 7600 | 14.32 | - | - | 13 | 25 | 63 | 41 | - | 22 | 60 | 16 | 0.5 |
| 5 | J S | 7600 | 28.65 | - | - | 13 | 29 | 83 | 48 | - 34 | 26 - | 70 71 | 23 30 | 1.1 |
| 6 | J S | 6000 | 49.66 | 203.4 | - | 16 | 35 | 102 | 63 | - 41 | 33 - | 87 87 | 28 36 | 2 |
| 7 | S | 5250 | 85.94 | 324.8 | - | 16 | 48 | 118 | 71 | 47 | - | 100 | 34 | 2.8 |
| 8 | S | 4500 | 127.96 | 523.1 | - | 19 | 54 | 138 | 98 | 53 | - | 112 | 38 | 4.8 |
| 9 | S | 3750 | 206.26 | 813.5 | - | 22 | 64 | 161 | 98 | 61 | - | 128 | 45 | 7.2 |
| 10 | S | 3600 | 327.54 | 1282.3 | - | 29 | 73 | 191 | 111 | 69 | - | 144 | 51 | 11.2 |
| 11 | S | 3600 | - | 2033.6 | 512.8 | 32 | 87 | 219 | 133 | 87 | - | 181 | 61 | 18 |
| 12 | S | 2800 | - | 3558.9 | 811.69 | 38 | 98 | 254 | 146 | 102 | - | 211 | 68 | 28 |
| 13 | S | 2400 | - | 5340.3 | 1282.47 | 51 | 100 | 299 | 171 | 111 | - | 236 | 78 | 48 |
| 14 | S | 2200 | - | 8188.8 | 2033.6 | 51 | 127 | 352 | 201 | 118 | - | 251 | 89 | 63.4 |
| 16 | S | 1500 | - | - | 5338.3 | 51 | 139 | 479 | 273 | 170 | - | 362 | 108 | 104.2 |

Uygulamalar; Pompalar, redüktörler, endüstriyel fanlar, motorlar, kompresörler, jeneratörler ve konveyör sistemleri

Elastomer Kaplinler • Rijit Kaplinler • Yıldız Kaplinler • Servo Kaplinler • Yaylı Kaplinler

Metal Körüklü Kaplinler • Dişli Kaplinler • Pernolu Kaplinler • Disk Kaplinler



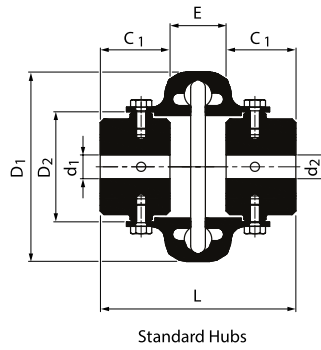
RLU BWB/RWR Tip – Elastomer Kaplinler

Genel Özellikler

- 22 ile 9600 Nm arası nominal torklar
- Maksimum 7500 devir
- Tork aktarımı kesme kuvveti ile sağlanır
- Her lastik, millere monte edilmiş göbeklere radyal olarak civatalanmıştır
- Yüksek dayanıklılık, mukavemet ve yorulma direncine sahip özel malzemeler

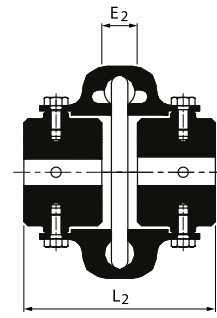
Ürün Karakteristiği

- Montaj ve demontaj herhangi bir özel beceri gerektirmediği için bakımı kolaydır
- Farklı DBSE değerleri elde etmek için göbekler farklı yönlerle kullanılabilir
- Yüksek yanlış hizalama kapasitesi
- Lastik iki parçadır ve her biri metal bir braketle bağlıdır



Standard Hubs

RTP Standart Tip



Reversed Hubs

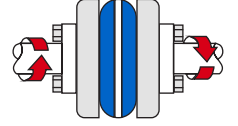
RTP Göbek Ters Çevrilmiş Tip

| Boyut | Tork Nm | Max. Devir d/d | Delik mm | | Ölçüler mm | | | | | | | | | Ağırlık Kg |
|-------|---------|----------------|----------|-----------|------------|-----|-----|-----|------|----|-----|-------|-----|------------|
| | | | Pilot | Max d1/d2 | D1 | D2 | C1 | E | E1 | E2 | L | L1 | L2 | |
| 2M | 22 | 7500 | 13 | 28 | 90 | 47 | 24 | 46 | 41 | 36 | 94 | 89 | 84 | 0,65 |
| 3M | 43 | 7500 | 13 | 36 | 103 | 59 | 38 | 46 | 27 | 8 | 122 | 103 | 84 | 1 |
| 4M | 63 | 7500 | 13 | 42 | 113 | 66 | 38 | 46 | 27 | 8 | 122 | 103 | 84 | 1,8 |
| 5M | 110 | 7500 | 13 | 48 | 138 | 80 | 44 | 59 | 33,5 | 8 | 147 | 121,5 | 96 | 3 |
| 10M | 181 | 7500 | 13 | 55 | 163 | 93 | 44 | 59 | 33,5 | 8 | 147 | 121,5 | 96 | 4,4 |
| 20M | 260 | 6600 | 21 | 60 | 185 | 114 | 50 | 65 | 39 | 13 | 165 | 139 | 113 | 5,65 |
| 30M | 414 | 5800 | 21 | 78 | 211 | 138 | 58 | 69 | 40,5 | 12 | 185 | 156,5 | 128 | 11,3 |
| 40M | 628 | 5000 | 30 | 95 | 242 | 168 | 63 | 75 | 41,5 | 8 | 201 | 168 | 134 | 16 |
| 50M | 875 | 4200 | 30 | 105 | 280 | 207 | 70 | 91 | 51 | 11 | 231 | 191 | 151 | 24,8 |
| 60M | 1432 | 3800 | 31 | 115 | 319 | 222 | 82 | 97 | 52,5 | 8 | 261 | 216,5 | 172 | 35,1 |
| 70M | 2531 | 3600 | 31 | 123 | 357 | 235 | 85 | 109 | 63,5 | 18 | 279 | 233,5 | 188 | 40,4 |
| 80M | 4460 | 2000 | 31 | 155 | 406 | 286 | 114 | 149 | 83 | 17 | 377 | 311 | 245 | 77 |
| 100M | 9600 | 1900 | 48 | 171 | 533 | 359 | 140 | 95 | 69,5 | 44 | 375 | 349,5 | 324 | 95 |

Daha büyük boyutlar için lütfen iletişime geçiniz.

Elastomer Kaplinler • Rijit Kaplinler • Yıldız Kaplinler • Servo Kaplinler • Yaylı Kaplinler

Metal Körüklü Kaplinler • Dişli Kaplinler • Pernolu Kaplinler • Disk Kaplinler



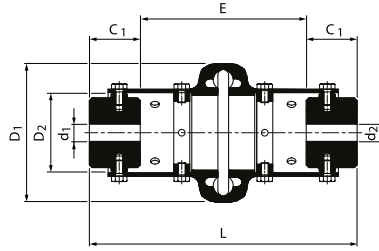
RLU BSB/RSR Tip – Elastomer Kaplinler

Genel Özellikler

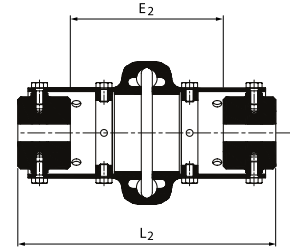
- 22 ile 4460 Nm arası nominal torklar
- Maksimum 7500 devir
- Tork aktarımı kesme kuvveti ile sağlanır
- Her lastik, millere monte edilmiş göbeklere radyal olarak civatalanmıştır
- Yüksek dayanıklılık, mukavemet ve yorulma direncine sahip özel malzemeler

Ürün Karakteristiği

- Montaj ve demontaj herhangi bir özel beceri gerektirmediği için bakımı kolaydır
- Farklı DBSE değerleri elde etmek için göbekler farklı yönlerle kullanılabilir
- Yüksek yanlış hizalama kapasitesi
- Lastik iki parçadır ve her biri metal bir braketle bağlıdır



RTPS Standart Tip



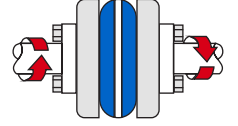
RTPS Göbek Tip

| Boyut | Tork Nm | Max. Devir d/d | Delik mm | | Ölçüler mm | | | | | | | | | Ağırlık Kg |
|-------|---------|----------------|----------|-----------|------------|-----|-----|---------|-------------|--------|---------|-------------|---------|------------|
| | | | Pilot | Max d1/d2 | D1 | D2 | C1 | E | E1 | E2 | L | L1 | L2 | |
| 2M | 22 | 7500 | 13 | 28 | 90 | 47 | 24 | 100 | 95 | 90 | 148 | 143 | 138 | 1 |
| 3M | 43 | 7500 | 13 | 36 | 103 | 59 | 38 | 100/140 | 81/121 | 62/102 | 176/216 | 157/197 | 138/178 | 1,3 |
| 4M | 63 | 7500 | 13 | 42 | 117 | 66 | 38 | 100/140 | 81/121 | 62/102 | 176/216 | 157/197 | 138/178 | 2 |
| 5M | 110 | 7500 | 13 | 48 | 138 | 80 | 44 | 100/140 | 74,5/114,5 | 49/99 | 188/228 | 162,5/202,5 | 137/187 | 3,5 |
| 10M | 181 | 7500 | 13 | 55 | 163 | 93 | 44 | 100/140 | 75/115 | 44/94 | 188/228 | 163/203 | 163/182 | 4,8 |
| 20M | 260 | 6600 | 21 | 60 | 185 | 114 | 50 | 100/140 | 112/152 | 84/124 | 240/280 | 212/252 | 184/224 | 6,6 |
| 30M | 414 | 5800 | 21 | 78 | 211 | 138 | 58 | 140/180 | 109,5/149,5 | 79/119 | 256/296 | 225,5/265,5 | 195/235 | 11,7 |
| 40M | 628 | 5000 | 26 | 95 | 245 | 168 | 63 | 140/180 | 107/147 | 74/114 | 266/306 | 233/273 | 200/400 | 19,1 |
| 50M | 875 | 4200 | 26 | 105 | 283 | 207 | 70 | 140/180 | 100/140 | 60/100 | 280/320 | 240/280 | 130/240 | 28,2 |
| 60M | 1432 | 3800 | 31 | 115 | 319 | 222 | 82 | 180/250 | 136/206 | 92/162 | 344/414 | 300/370 | 256/326 | 36,3 |
| 70M | 2531 | 3600 | 31 | 123 | 357 | 235 | 85 | 180/250 | 135/205 | 90/160 | 350/420 | 225/295 | 260/330 | 41,6 |
| 80M | 4460 | 1900 | 31 | 155 | 406 | 286 | 114 | 180/250 | 114/184 | 28/118 | 408/478 | 342/412 | 256/346 | 89 |

Daha büyük boyutlar için lütfen iletişime geçiniz.

Elastomer Kaplinler • Rijit Kaplinler • Yıldız Kaplinler • Servo Kaplinler • Yaylı Kaplinler

Metal Körüklü Kaplinler • Dişli Kaplinler • Pernolu Kaplinler • Disk Kaplinler



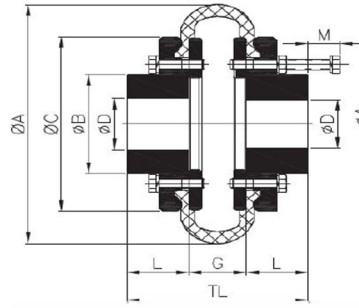
T/TO Tip – Elastomer Kaplinler

Genel Özellikler

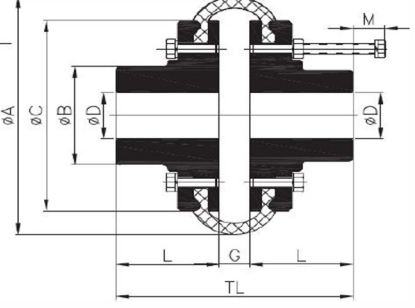
- 24 ile 14675 Nm arası nominal torklar
- Maksimum 4500 devir
- Yanlış hizalamalar için açısız, paralel ve aksel uyum sağlamaya yardımcı olur
- Bakım ve enerji maliyetlerinde tasarruf sağlar
- Kolay montaj ve demontaj
- Korozyona karşı dirençlidir

Ürün Karakteristiği

- Ortam sıcaklığı 70°C'ye kadar kullanılabilir
- Burulma açısından yumuşak olan kaplin ani yük değişiklikleri durumunda titreşime, darbe yüklerine ve ağır şoklara karşı koruma sağlar
- 6 mm'ye kadar paralel yanlış hizalama ve 4°'ye kadar açısız yanlış hizalamaya uygundur
- Aksel kaçıklık açısından 8 mm'ye kadar uygun



T-4'den T-12'ye kadar



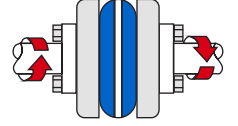
TO-7'den TO-25'e kadar

| Boyut | Nominal Tork Nm | Maks. Tork Nm | Max. Devir d/d | Delik Çapı mm | | Ölçüler mm | | | | | | Ağırlık kg mm | Paralel Kaçıklık mm | Eksel Kaçıklık mm |
|---------------|-----------------|---------------|----------------|---------------|------|------------|-----|-----|-----|-----|----|---------------|---------------------|-------------------|
| | | | | Pilot | Maks | TL | L | ØA | ØB | ØC | G | | | |
| T-4 | 24 | 64 | 4500 | 10 | 32 | 68 | 22 | 104 | - | 82 | 24 | 1.9 | 1.1 | 1.3 |
| T-5 | 66 | 160 | 4500 | 10 | 38 | 93 | 32 | 133 | 79 | 100 | 29 | 3.5 | 1.3 | 1.7 |
| T-6 | 127 | 318 | 4000 | 15 | 45 | 111 | 38 | 165 | 73 | 125 | 35 | 5 | 1.6 | 2 |
| T-7 TO-7 | 250 | 487 | 3600 | 19 | 50 | 133 | 45 | 197 | 77 | 144 | 43 | 7.8 | 1.9 | 2.3 |
| T-8 TO-8 | 375 | 759 | 3100 | 25 | 63 | 150 | 51 | 210 | 96 | 167 | 48 | 10.9 | 2.1 | 2.6 |
| T-9 TO-9 | 500 | 1096 | 3000 | 30 | 75 | 165 | 57 | 235 | 110 | 188 | 51 | 15 | 2.4 | 3 |
| T-10 TO-10 | 675 | 1517 | 2600 | 32 | 80 | 178 | 60 | 254 | 125 | 216 | 58 | 21.5 | 2.6 | 3.3 |
| T-11 TO-11 | 875 | 2137 | 2300 | 32 | 90 | 183 | 65 | 279 | 140 | 233 | 53 | 28.8 | 2.9 | 3.7 |
| T-12 TO-12 | 1330 | 3547 | 2050 | 38 | 100 | 210 | 76 | 314 | 152 | 264 | 58 | 43.1 | 3.2 | 4 |
| TO-14 | 2325 | 5642 | 1800 | 58 | 125 | 210 | 89 | 359 | 195 | 311 | 32 | 60.6 | 3.7 | 4.6 |
| TO-16 | 3730 | 9339 | 1600 | 65 | 140 | 234 | 102 | 395 | 216 | 345 | 30 | 86.4 | 4.2 | 5.3 |
| TO-18 | 6270 | 16455 | 1500 | 70 | 150 | 278 | 116 | 470 | 220 | 398 | 46 | 133.3 | 4.8 | 6 |
| TO-20 | 9325 | 23508 | 1300 | 70 | 150 | 276 | 114 | 508 | 220 | 429 | 48 | 144.6 | 5.3 | 6.6 |
| TO-22 | 11600 | 33125 | 1100 | 75 | 160 | 308 | 127 | 562 | 240 | 470 | 54 | 181.63 | 5.8 | 7.3 |
| TO-25 | 14675 | 42740 | 1000 | 85 | 190 | 324 | 132 | 628 | 275 | 532 | 60 | 281.1 | 6.6 | 8.2 |

Uygulamalar; Pompalar, redüktörler, endüstriyel fanlar, motorlar, kompresörler, jeneratörler ve konveyör sistemleri

Elastomer Kaplinler • Rijit Kaplinler • Yıldız Kaplinler • Servo Kaplinler • Yaylı Kaplinler

Metal Körüklü Kaplinler • Dişli Kaplinler • Pernolu Kaplinler • Disk Kaplinler



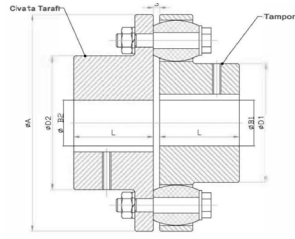
RB Tip - Pernolu Kaplinler

Genel Özellikler

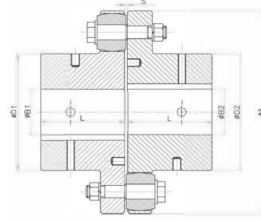
- 95 ile 1299997 Nm arası nominal torklar
- Maksimum 7200 devir
- Gri dökme demir ve sfero döküm olarak mevcuttur
- 600 mm'ye kadar delik açılabilir
- Kullanımı ve kurulumu kolaydır ve uzun bir servis ömrüne sahiptir
- Fren tamburlu, fren diskli ve ara parçalı versiyonlar mevcuttur

Ürün Karakteristiği

- -20°C ile +80°C arasındaki sıcaklıklarda çalışabilir
- Göbekler çıkarmadan aşınma kaplin lastiklerinin kolay değiştirilmesi
- Kaplin lastikleri NBR, poliüretan ve Hytrel olarak farklı seçeneklerde var
- Delinmeye dayanıklı
- Mükemmel şaft hizasızlığı telafisi ve titreşim sönümlenmesi
- ATEX sertifikalı



Kaplinlerin boyutuna göre versiyonu (360 dahil)



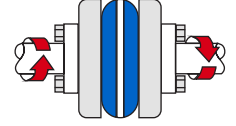
Kaplinlerin boyutuna göre versiyonu (400 ve üzeri)

| Boyut | Nominal Tork Nm | Max. Devir d/d | Min. Delik Çapı mm | Max Delik Çapı mm | | Ölçüler mm | | | | | Deliksiz Ağırlık Kg |
|-----------|-----------------|----------------|--------------------|-------------------|------|------------|-----|------|------|------|---------------------|
| | | | | ø B1 | ø B2 | A | L | ø D1 | ø D2 | S | |
| RB105-3 | 95 | 7200 | 11 | 30 | 32 | 105 | 45 | 48 | 50 | 2-6 | 2 |
| RB116-4 | 146 | 6100 | 12 | 39 | 42 | 116 | 45 | 60 | 68 | 2-6 | 2.6 |
| RB125-4 | 166 | 5500 | 14 | 45 | 50 | 125 | 50 | 68 | 78 | 2-6 | 3.1 |
| RB144-6 | 318 | 4900 | 18 | 50 | 60 | 144 | 55 | 82 | 91 | 2-6 | 4.3 |
| RB162-6 | 525 | 4500 | 22 | 60 | 65 | 162 | 60 | 89 | 100 | 2-6 | 7.5 |
| RB178-6 | 643 | 3800 | 24 | 70 | 75 | 178 | 70 | 105 | 115 | 2-6 | 10 |
| RB198-10 | 1248 | 3400 | 28 | 80 | 90 | 198 | 80 | 124 | 135 | 2-6 | 13 |
| RB228-11 | 2050 | 3000 | 28 | 90 | 100 | 228 | 90 | 133 | 146 | 4-10 | 18 |
| RB252-12 | 3069 | 2700 | 38 | 105 | 115 | 252 | 100 | 156 | 167 | 4-10 | 24 |
| RB285-11 | 4552 | 2400 | 48 | 115 | 125 | 285 | 110 | 170 | 186 | 4-10 | 35 |
| RB320-12 | 6099 | 2100 | 55 | 125 | 135 | 320 | 125 | 196 | 212 | 4-10 | 51 |
| RB360-11 | 8900 | 1900 | 65 | 135 | 150 | 360 | 140 | 212 | 232 | 4-12 | 73 |
| RB400-11 | 12051 | 1700 | 75 | 160 | 160 | 410 | 160 | 230 | 230 | 4-12 | 101 |
| RB450-12 | 18602 | 1500 | 85 | 180 | 180 | 450 | 180 | 260 | 260 | 4-12 | 137 |
| RB500-14 | 25802 | 1350 | 95 | 200 | 200 | 500 | 200 | 290 | 290 | 4-12 | 180 |
| RB560-10 | 31003 | 1200 | 95 | 225 | 225 | 560 | 220 | 320 | 320 | 4-8 | 278 |
| RB630-12 | 41998 | 1050 | 100 | 250 | 250 | 630 | 240 | 355 | 355 | 4-8 | 365 |
| RB710-12 | 75000 | 950 | 100 | 260 | 260 | 710 | 260 | 385 | 385 | 5-9 | 516 |
| RB800-14 | 100000 | 850 | 100 | 280 | 280 | 800 | 290 | 420 | 420 | 5-9 | 691 |
| RB900-16 | 154998 | 750 | 100 | 305 | 305 | 900 | 320 | 465 | 465 | 5-9 | 927 |
| RB1000-18 | 194997 | 680 | 125 | 320 | 320 | 1000 | 350 | 515 | 515 | 5-10 | 1224 |
| RB1120-18 | 269997 | 600 | 135 | 350 | 350 | 1120 | 380 | 560 | 560 | 6-11 | 1584 |
| RB1250-20 | 344997 | 550 | 150 | 380 | 380 | 1250 | 420 | 610 | 610 | 6-11 | 2070 |
| RB1400-20 | 529999 | 490 | 175 | 440 | 440 | 1400 | 480 | 700 | 700 | 6-12 | 3060 |
| RB1600-24 | 749995 | 430 | 200 | 480 | 480 | 1600 | 540 | 770 | 770 | 6-12 | 3960 |
| RB1800-22 | 974996 | 380 | 225 | 540 | 540 | 1800 | 600 | 870 | 870 | 8-16 | 5750 |
| RB2000-26 | 1299997 | 340 | 250 | 600 | 600 | 2000 | 660 | 960 | 960 | 8-16 | 7020 |

Uygulamalar: Vinç sürücülere, karıştırıcılar, konveyör sistemleri, endüstriyel fanlar, teleferikler, motorlar, redüktörler

Elastomer Kaplinler • Rijit Kaplinler • Yıldız Kaplinler • Servo Kaplinler • Yaylı Kaplinler

Metal Körüklü Kaplinler • Dişli Kaplinler • Pernolu Kaplinler • Disk Kaplinler



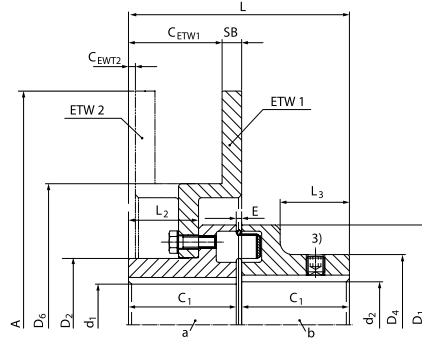
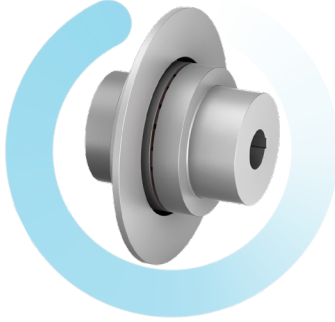
TNM-ETW Tip - Elastomer Çeneli Diskli Kaplinler

Genel Özellikler

- 150 ile 20500 Nm arası nominal torklar
- Maksimum 4580 devir
- Sfero dökümden fren diskli ve iki parçalı tasarım
- Kaplin lastiği akuple makinelerin yalnızca bir kısmının hareket ettirilmesiyle değiştirilebilir
- Burulma açısından esnek; açısız, radyal ve eksel şaft yanlış hizalamasını telafi eder

Ürün Karakteristiği

- Kullanılan elastomer malzemeler -30° ila $+100^{\circ}\text{C}$ arasındaki ortam sıcaklığı aralıklarında güvenilir bir şekilde çalışır
- Kaplin Avrupa Direktifi 2014/34/EU (ATEX) ile uyumludur
- Pb 72 - 72 Shore A ve Pb 82 - 82 Shore A sertliğine sahip nitril bütadien kauçuğu (NBR)
- Sıkıştırma ile yüklenen kaplin lastikleri

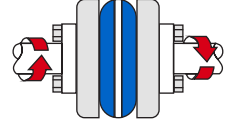


| Boyut | Tork PB72 Nm | Tork PB82 Nm | Max. Devir d/d | Fren Torku Nm | Max. Delik $\phi d_1/d_2$ mm | Ölçüler mm | | | | | | Deliksiz Ağırlık Kg |
|-------|--------------|--------------|----------------|---------------|------------------------------|------------|-------|------------|------------|------------|----------------|---------------------|
| | | | | | | A | L | ϕD_1 | ϕD_2 | ϕD_6 | C ₁ | |
| 112 | 150 | 230 | 4580 | 450 | 42/48 | 250 | 123.5 | 112 | 68 | 128 | 60 | 8.8 |
| 112 | 150 | 230 | 3820 | 450 | 42/48 | 300 | 123.5 | 112 | 68 | 181 | 60 | 11.7 |
| 128 | 250 | 380 | 3820 | 550 | 52/55 | 300 | 143.5 | 128 | 85 | 181 | 70 | 14.6 |
| 148 | 390 | 600 | 3820 | 1000 | 58/65 | 300 | 163.5 | 148 | 94 | 181 | 80 | 18.4 |
| 168 | 630 | 980 | 3225 | 1600 | 72/75 | 356 | 183.5 | 168 | 118 | 210 | 90 | 28 |
| 168 | 630 | 980 | 2825 | 1600 | 72/75 | 406 | 183.5 | 168 | 118 | 260 | 90 | 31 |
| 194 | 1050 | 1650 | 2510 | 2750 | 85 | 406 | 203.5 | 194 | 138 | 260 | 100 | 39.1 |
| 194 | 1050 | 1650 | 2510 | 2750 | 85 | 457 | 203.5 | 194 | 138 | 311 | 100 | 44 |
| 214 | 1500 | 2400 | 2825 | 3350 | 92/95 | 406 | 224 | 214 | 153 | 260 | 110 | 48.8 |
| 214 | 1500 | 2400 | 2510 | 3350 | 92/95 | 514 | 224 | 214 | 153 | 311 | 110 | 53.6 |
| 240 | 2400 | 3700 | 2510 | 4200 | 102/110 | 457 | 244 | 240 | 168 | 311 | 120 | 67 |
| 240 | 2400 | 3700 | 2230 | 4200 | 102/110 | 514 | 244 | 240 | 168 | 368 | 120 | 72 |
| 265 | 3700 | 5800 | 2510 | 8700 | 120 | 457 | 285.5 | 265 | 195 | 311 | 140 | 89.4 |
| 265 | 3700 | 5800 | 2230 | 8700 | 120 | 514 | 285.5 | 265 | 195 | 368 | 140 | 94.2 |
| 295 | 4900 | 7550 | 2230 | 9800 | 130 | 514 | 308 | 295 | 214 | 368 | 150 | 113.5 |
| 295 | 4900 | 7550 | 1880 | 9800 | 130 | 610 | 308 | 295 | 214 | 464 | 150 | 142.5 |
| 330 | 6400 | 9900 | 2230 | 10600 | 150 | 610 | 328 | 330 | 248 | 368 | 160 | 149.3 |
| 330 | 6400 | 9900 | 1880 | 10600 | 150 | 711 | 328 | 330 | 248 | 464 | 160 | 160.3 |
| 370 | 8900 | 14000 | 1880 | 13500 | 170 | 610 | 368 | 370 | 278 | 464 | 180 | 212.7 |
| 370 | 8900 | 14000 | 1615 | 13500 | 170 | 711 | 368 | 370 | 278 | 565 | 180 | 227.9 |
| 415 | 13200 | 20500 | 1880 | 16000 | 185/190 | 610 | 408 | 415 | 308 | 464 | 200 | 279.5 |
| 415 | 13200 | 20500 | 1615 | 16000 | 185/190 | 711 | 408 | 415 | 308 | 565 | 200 | 294.3 |
| 415 | 13200 | 20500 | 1410 | 16000 | 185/190 | 812 | 408 | 415 | 308 | 660 | 200 | 326.4 |
| 415 | 13200 | 20500 | 1255 | 16000 | 185/190 | 915 | 408 | 415 | 308 | 760 | 200 | 356.8 |

SB Bütün modeller için 12.7 mm'dir

Elastomer Kaplinler • Rijit Kaplinler • Yıldız Kaplinler • Servo Kaplinler • Yaylı Kaplinler

Metal Körüklü Kaplinler • Dişli Kaplinler • Pernolu Kaplinler • Disk Kaplinler



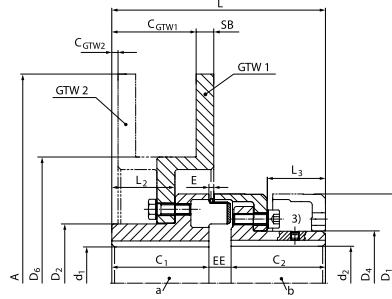
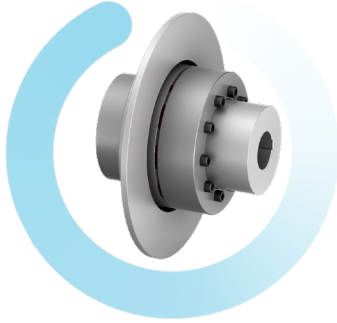
TNM-GTW Tip - Elastomer Çeneli Diskli Kaplinler

Genel Özellikler

- 150 ile 20500 Nm arası nominal torklar
- Maksimum 4580 devir
- Sfero dökümden fren diskli ve üç parçalı tasarım
- Tahrik edilen parçaların aksel hareketi olmadan ara bileziği değiştirmek için üç parçalı tasarım
- Burulma açısından esnek; açısız, radyal ve aksel şaft yanlı hizalamasını telafi eder

Ürün Karakteristiği

- Kullanılan elastomer malzemeler -30° ila $+100^{\circ}$ C arasındaki ortam sıcaklığı aralıklarında güvenilir bir şekilde çalışır
- Kaplin Avrupa Direktifi 2014/34/EU (ATEX) ile uyumludur
- Pb 72 - 72 Shore A ve Pb 82 - 82 Shore A sertliğine sahip nitril bütadien kauçuğu (NBR)
- Sıkıştırma ile yüklenen kaplin lastikleri

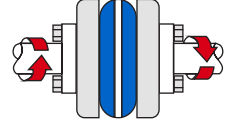


| Boyut | Tork PB72 Nm | Tork PB82 Nm | Max. Devir d/d | Fren Torku Nm | Max. Delik $\phi d_1/d_2$ mm | Ölçüler mm | | | | | | Deliksiz Ağırlık Kg |
|-------|--------------|--------------|----------------|---------------|------------------------------|------------|-----|------------|------------|------------|----------------|---------------------|
| | | | | | | A | L | ϕD_1 | ϕD_2 | ϕD_6 | C ₁ | |
| 112 | 150 | 230 | 4580 | 450 | 42/46 | 250 | 133 | 112 | 68 | 128 | 60 | 8.8 |
| 112 | 150 | 230 | 3820 | 450 | 42/46 | 300 | 133 | 112 | 68 | 181 | 60 | 11.7 |
| 128 | 250 | 380 | 3820 | 550 | 52/53 | 300 | 154 | 128 | 85 | 181 | 70 | 14.6 |
| 148 | 390 | 600 | 3820 | 1000 | 58/65 | 300 | 176 | 148 | 94 | 181 | 80 | 18.4 |
| 168 | 630 | 980 | 3225 | 1600 | 72/75 | 356 | 198 | 168 | 118 | 210 | 90 | 28 |
| 168 | 630 | 980 | 2825 | 1600 | 72/75 | 406 | 198 | 168 | 118 | 260 | 90 | 31 |
| 194 | 1050 | 1650 | 2510 | 2750 | 85 | 406 | 221 | 194 | 138 | 260 | 100 | 39.1 |
| 194 | 1050 | 1650 | 2510 | 2750 | 85 | 457 | 221 | 194 | 138 | 311 | 100 | 44 |
| 214 | 1500 | 2400 | 2825 | 3350 | 92/95 | 406 | 243 | 214 | 153 | 260 | 110 | 48.8 |
| 214 | 1500 | 2400 | 2510 | 3350 | 92/95 | 514 | 243 | 214 | 153 | 311 | 110 | 53.6 |
| 240 | 2400 | 3700 | 2510 | 4200 | 102/100 | 457 | 267 | 240 | 168 | 311 | 120 | 67 |
| 240 | 2400 | 3700 | 2230 | 4200 | 102/100 | 514 | 267 | 240 | 168 | 368 | 120 | 72 |
| 265 | 3700 | 5800 | 2510 | 8700 | 120/115 | 457 | 310 | 265 | 195 | 311 | 140 | 89.4 |
| 265 | 3700 | 5800 | 2230 | 8700 | 120/115 | 514 | 310 | 265 | 195 | 368 | 140 | 94.2 |
| 295 | 4900 | 7550 | 2230 | 9800 | 130 | 514 | 334 | 295 | 214 | 368 | 150 | 113.5 |
| 295 | 4900 | 7550 | 1880 | 9800 | 130 | 610 | 334 | 295 | 214 | 464 | 150 | 142.5 |
| 330 | 6400 | 9900 | 2230 | 10600 | 150/135 | 610 | 356 | 330 | 248 | 368 | 160 | 149.3 |
| 330 | 6400 | 9900 | 1880 | 10600 | 150/135 | 711 | 356 | 330 | 248 | 464 | 160 | 160.3 |
| 370 | 8900 | 14000 | 1880 | 13500 | 170/160 | 610 | 399 | 370 | 278 | 464 | 180 | 212.7 |
| 370 | 8900 | 14000 | 1615 | 13500 | 170/160 | 711 | 399 | 370 | 278 | 565 | 180 | 227.9 |
| 415 | 13200 | 20500 | 1880 | 16000 | 185/180 | 610 | 411 | 415 | 308 | 464 | 200 | 279.5 |
| 415 | 13200 | 20500 | 1615 | 16000 | 185/180 | 711 | 411 | 415 | 308 | 565 | 200 | 294.3 |
| 415 | 13200 | 20500 | 1410 | 16000 | 185/180 | 812 | 411 | 415 | 308 | 660 | 200 | 326.4 |
| 415 | 13200 | 20500 | 1255 | 16000 | 185/180 | 915 | 411 | 415 | 308 | 760 | 200 | 356.8 |

SB Bütün modeller için 12.7 mm'dir

Elastomer Kaplinler • Rijit Kaplinler • Yıldız Kaplinler • Servo Kaplinler • Yaylı Kaplinler

Metal Körüklü Kaplinler • Dişli Kaplinler • Pernolu Kaplinler • Disk Kaplinler



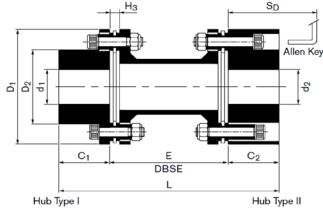
RLDS BSB/BWB Tip – Lamelli Kaplinler

Genel Özellikler

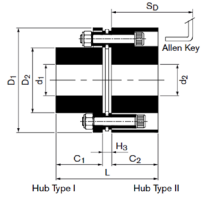
- 95 ile 18717 Nm arası nominal torklar
- Maksimum 7500 devir
- İki göbek, bir merkez ara parça elemanından oluşan, tamamen metal kaplinlerdir
- Yüksek gerilimli civatalarla birbirine civatalanmış iki set perçinli paslanmaz çelik lamellere sahiptir
- Lamellerin montajı kolay, basit ve tahriki veya tahriki ekipmanı hareket ettirmeden mümkündür

Ürün Karakteristiği

- Açısal, paralel ve eksenel sapmaları giderir
- Yüksek sıcaklığa uygun
- Yüksek hız kapasitesi
- Boşluksuzdur
- Ekipmanı komple sökmeden görsel inceleme mümkündür
- Düşük eksenel sertlikle birlikte yüksek burulma sertliği
- Tehlikeli alanlardaki tahriklerde güç dağıtımı için uygundur



RLDS BSB: Ara Parçalı Çift Mafsallı



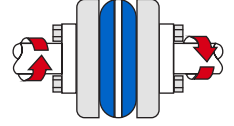
RLDS BWB: Ara Parçasız Tek Mafsallı

| BSB İçin Teknik Veriler | | | | | | | | | | | |
|-------------------------|-----------------|----------------|--------------------|-------------------|------|------------|-----|-------|-----------------|-------------|-------------|
| Boyut | Nominal Tork Nm | Max. Devir d/d | Min. Delik Çapı mm | Max Delik Çapı mm | | Ölçüler mm | | | | | |
| | | | | ø d1 | ø d2 | D1 | D2 | C1/C2 | Std. E | H3 | L |
| BSB10 | 95 | 7500 | 10 | 22 | 25 | 63 | 35 | 30 | 100/140 /180 | 6,5 | 160/200 |
| BSB35 | 229 | 7000 | 12 | 30 | 38 | 82 | 45 | 40 | | 6,5 | 180/220/260 |
| BSB95 | 621 | 6000 | 17 | 40 | 50 | 102 | 57 | 45 | | 8 | 190/230/270 |
| BSB170 | 1203 | 5200 | 17 | 52 | 70 | 128 | 77 | 55 | | 9,5 | 210/250/290 |
| BSB220 | 1910 | 4800 | 22 | 65 | 80 | 146 | 94 | 60 | 12 | 220/260/300 | |
| BSB400 | 3466 | 4400 | 27 | 80 | 100 | 176 | 115 | 70 | 140/180 | 13 | 280/320 |
| BSB520 | 5586 | 4200 | 32 | 90 | 115 | 197 | 132 | 90 | 140/180 | 14,4 | 320/360/430 |
| BSB1000 | 7086 | 4000 | 42 | 105 | 130 | 225 | 147 | 95 | 250 | 16,2 | 330/370/440 |
| BSB1300 | 10380 | 3800 | 47 | 115 | 140 | 250 | 162 | 105 | 180 | 19,5 | 390/460/510 |
| BSB2000 | 14534 | 3700 | 52 | 120 | 155 | 275 | 178 | 115 | 250 | 21,5 | 410/480/530 |
| BSB2500 | 18717 | 3600 | 62 | 135 | 165 | 300 | 190 | 130 | 300 | 23,5 | 440/510/560 |
| BWB İçin Teknik Veriler | | | | | | | | | | | |
| Boyut | Nominal Tork Nm | Max. Devir d/d | Min. Delik Çapı mm | Max Delik Çapı mm | | Ölçüler | | | | | |
| | | | | ø d1 | ø d2 | D1 | D2 | C1/C2 | SD | H3 | L |
| BWB10 | 95 | 7500 | 10 | 22 | 25 | 63 | 35 | 30 | 75 | 6,5 | 66,5 |
| BWB35 | 229 | 7000 | 12 | 30 | 38 | 82 | 45 | 40 | 85 | 6,5 | 86,5 |
| BWB95 | 621 | 6000 | 17 | 40 | 50 | 102 | 57 | 45 | 95 | 8 | 98,0 |
| BWB170 | 1203 | 5200 | 17 | 52 | 70 | 128 | 77 | 55 | 110 | 9,5 | 119,5 |
| BWB220 | 1910 | 4800 | 22 | 65 | 80 | 146 | 94 | 60 | 120 | 12 | 132,0 |
| BWB400 | 3466 | 4400 | 27 | 80 | 100 | 176 | 115 | 70 | 140 | 13 | 153,0 |
| BWB520 | 5586 | 4200 | 32 | 90 | 115 | 197 | 132 | 90 | 175 | 14,4 | 194,5 |
| BWB1000 | 7086 | 4000 | 42 | 105 | 130 | 225 | 147 | 95 | 185 | 16,2 | 206,1 |
| BWB1300 | 10380 | 3800 | 47 | 115 | 140 | 250 | 162 | 105 | 195 | 19,5 | 229,4 |
| BWB2000 | 14534 | 3700 | 52 | 120 | 155 | 275 | 178 | 115 | 215 | 21,5 | 251,5 |
| BWB2500 | 18717 | 3600 | 62 | 135 | 165 | 300 | 190 | 130 | 235 | 23,5 | 283,6 |

Boyut 2500'den büyük boyutlarda ürün tedarik edilebilir.

Elastomer Kaplinler • Rijit Kaplinler • Yıldız Kaplinler • Servo Kaplinler • Yaylı Kaplinler

Metal Körüklü Kaplinler • Dişli Kaplinler • Pernolu Kaplinler • Disk Kaplinler



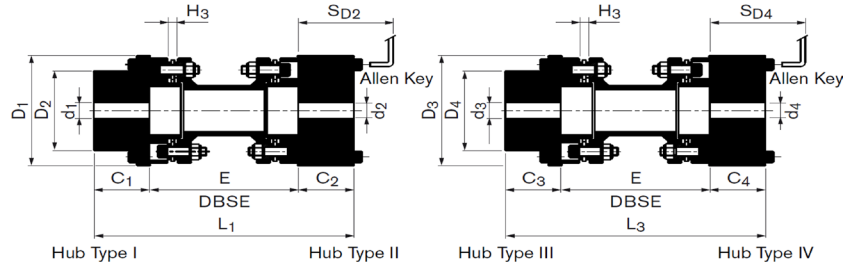
RLDS BAB Tip - Lamelli Kaplinler

Genel Özellikler

- 95 ile 18717 Nm arası nominal torklar
- Maksimum 7500 devir
- İki göbek, bir merkez ara parça elemanından oluşan, tamamen metal kaplinlerdir
- Yüksek gerilimli civatalarla birbirine civatalanmış iki set perçinli paslanmaz çelik lamellere sahiptir
- Lamellerin montajı kolay, basit ve tahriki veya tahriki ekipmanı hareket ettirmeden mümkündür
- API 610 ve API 671 ile uyumlu

Ürün Karakteristiği

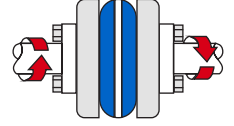
- Açısal, paralel ve eksenel sapmaları giderir
- Yüksek sıcaklığa uygun
- Yüksek hız kapasitesi
- Boşluksuzdur
- Düşük eksenel sertlikle birlikte yüksek burulma sertliği
- Tehlikeli alanlardaki tahriklerde güç dağıtımı için uygundur
- Radyal olarak montaj/demontaj yapılabilir



| Boyut | Nominal Tork Nm | Max. Devir d/d | Min. Delik Çapı mm | | Max. Delik Çapı mm | | | | Ölçüler mm | | | | | | | |
|----------|-----------------|----------------|--------------------|---------|--------------------|-----------|------------|-----------|------------|-----|-----|-----|-------|-------|------|-----|
| | | | ø d1/d2 | ø d3/d4 | d1 Tip I | d2 Tip II | d1 Tip III | d1 Tip IV | D1 | D2 | D3 | D4 | C1/C2 | C1/C2 | H3 | L |
| BAB 8 | 95 | 7500 | 8 | 10 | 24 | 42 | 38 | 48 | 69 | 40 | 90 | 55 | 30 | 40 | 6,5 | 100 |
| BAB 25 | 229 | 7000 | 10 | 15 | 38 | 48 | 48 | 72 | 90 | 55 | 108 | 70 | 40 | 45 | 6,5 | 140 |
| BAB 65 | 621 | 6000 | 15 | 20 | 48 | 72 | 65 | 92 | 108 | 70 | 135 | 86 | 45 | 55 | 8 | 180 |
| BAB 125 | 1203 | 5200 | 20 | 25 | 65 | 92 | 80 | 102 | 135 | 86 | 152 | 108 | 55 | 60 | 9,5 | 250 |
| BAB 165 | 1910 | 4800 | 25 | 30 | 80 | 102 | 90 | 120 | 152 | 108 | 182 | 130 | 60 | 70 | 12 | 180 |
| BAB 370 | 3466 | 4400 | 30 | 45 | 90 | 120 | 108 | 140 | 182 | 130 | 197 | 158 | 70 | 90 | 13 | |
| BAB 390 | 5586 | 4200 | 45 | 55 | 108 | 140 | 127 | 155 | 197 | 158 | 225 | 181 | 90 | 95 | 14,4 | |
| BAB 790 | 7086 | 4000 | 55 | 65 | 127 | 155 | 140 | 178 | 225 | 181 | 250 | 206 | 95 | 105 | 16,2 | 250 |
| BAB 1025 | 10380 | 3800 | 65 | 70 | 140 | 178 | 155 | 192 | 250 | 206 | 275 | 223 | 105 | 115 | 19,5 | |
| BAB 1425 | 14534 | 3700 | 70 | 75 | 155 | 192 | 170 | 212 | 275 | 223 | 300 | 248 | 115 | 130 | 21,5 | |
| BAB 1880 | 18717 | 3600 | 75 | 80 | 170 | 212 | 190 | 255 | 300 | 248 | 375 | 280 | 130 | 145 | 23,5 | |

Elastomer Kaplinler • Rijit Kaplinler • Yıldız Kaplinler • Servo Kaplinler • Yaylı Kaplinler

Metal Körüklü Kaplinler • Dişli Kaplinler • Pernolu Kaplinler • Disk Kaplinler



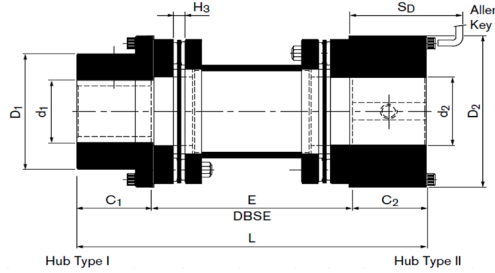
RLDM BAB Tip - Lamelli Kaplinler

Genel Özellikler

- 124 ile 13369 Nm arası nominal torklar
- Maksimum 25500 devir,
- İki göbek, bir merkez ara parça elemanından oluşan, tamamen metal kaplinlerdir
- Yüksek hız uygulamaları için uygundur
- Lamellerin montajı kolay, basit ve tahriki veya tahrikli ekipmanı hareket ettirmeden mümkündür
- API 610 ve API 671 ile uyumlu

Ürün Karakteristiği

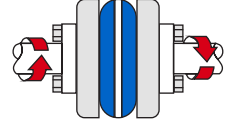
- Ara parçalı çift mafsallı tip
- Açısal, paralel ve aksel sapmaları giderir
- Yüksek sıcaklığa uygun
- Boşluksuzdur
- Düşük aksel sertlikle birlikte yüksek burulma sertliği
- Tehlikeli alanlardaki tahriklerde güç dağıtımı için uygundur
- Radyal olarak montaj/demontaj yapılabilir



| Boyut | Nominal Tork Nm | Maks. Tork Nm | Maks. Devir d/d | Max Delik Çapı mm | | Ölçüler mm | | | | | |
|---------|-----------------|---------------|-----------------|-------------------|------|------------|-----|-------|-------------------|------|-------------|
| | | | | ø d1 | ø d2 | D1 | D2 | C1/C2 | Std. E | H3 | L |
| BAB13 | 124 | 310 | 25500 | 36 | 51 | 54 | 86 | 40 | 100 140 180 | 7,7 | 180/220/260 |
| BAB 33 | 315 | 790 | 20000 | 46 | 70 | 69 | 105 | 45 | | 8,5 | 190/230/270 |
| BAB75 | 716 | 1790 | 16500 | 65 | 90 | 90 | 130 | 55 | 140 180 250 | 8,9 | 250/290/360 |
| BAB 135 | 1289 | 3220 | 14400 | 80 | 102 | 112 | 152 | 62 | | 10,2 | 264/304/374 |
| BAB 230 | 2196 | 5490 | 12000 | 90 | 121 | 131 | 179 | 70 | | 10,2 | 280/320/390 |
| BAB 350 | 3342 | 8360 | 10500 | 115 | - | 163 | 197 | 90 | 180 250 | 13,7 | 357/427 |
| BAB 500 | 4775 | 11940 | 9500 | 127 | - | 181 | 222 | 95 | | 14,5 | 367/437 |
| BAB 740 | 7066 | 17670 | 8000 | 140 | - | 206 | 247 | 107 | | 15,2 | 390/460 |
| BAB 930 | 8881 | 22200 | 7000 | 155 | - | 223 | 272 | 115 | | 16 | 406/476 |
| BAB1400 | 13369 | 33400 | 6000 | 172 | - | 248 | 297 | 130 | | 17,5 | 436/506 |

Elastomer Kaplinler • Rijit Kaplinler • Yıldız Kaplinler • Servo Kaplinler • Yaylı Kaplinler

Metal Körüklü Kaplinler • Dişli Kaplinler • Pernolu Kaplinler • Disk Kaplinler



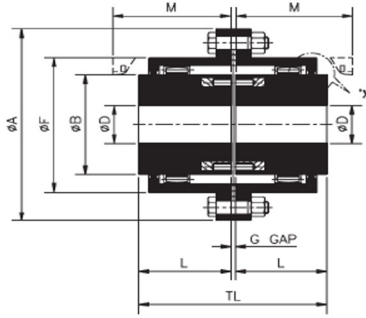
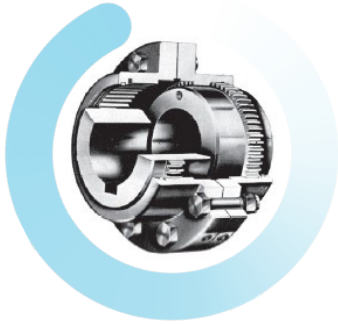
LFG Tip - Dişli Kaplinler

Genel Özellikler

- 559 ile 1666744 Nm arası nominal torklar
- Maksimum 7600 devir
- İki özdeş dişli göbek, iç dişli iki özdeş flanşlı manşon, bir conta, civata, somun ve kilit rondelası, yağlama tapaları ve göbeklerin üzerinde iki yağ / gres tutma contasından oluşur
- Bakım yapılması gerekir

Ürün Karakteristiği

- Açısal ve paralel kaçıklıkları veya her ikisinin birleşimini ve aynı zamanda aksenal kaçıklıkları karşılar
- Tüm yatay, yakın bağlantılı uygulamalar için idealdir
- Normal şaft ayırma uygulamalarından daha fazlası için göbeklerden biri veya her ikisi kolaylıkla tersine çevrilebilir

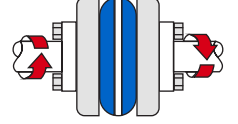


| Boyut | Nominal Tork Nm | Max. Devir d/d | Min. Delik Çapı mm | Max Delik Çapı mm | Ölçüler mm | | | | | | |
|---------|-----------------|----------------|--------------------|-------------------|------------|-----|-----|-----|------|------|-------|
| | | | | | øA | øB | L | M | øF | G | TL |
| LFG-100 | 559 | 7600 | 13 | 35 | 120 | 50 | 45 | 54 | 75 | 93 | 4.1 |
| LFG-101 | 1127 | 6730 | 14 | 50 | 170 | 65 | 55 | 67 | 110 | 115 | 10.6 |
| LFG-102 | 2804 | 6150 | 20 | 65 | 185 | 85 | 70 | 83 | 125 | 145 | 15.4 |
| LFG-103 | 5047 | 5200 | 30 | 80 | 220 | 105 | 85 | 103 | 150 | 175 | 26 |
| LFG-104 | 9557 | 4580 | 40 | 100 | 250 | 130 | 105 | 124 | 175 | 215 | 40 |
| LFG-105 | 14605 | 3950 | 46 | 115 | 290 | 155 | 110 | 136 | 200 | 230 | 60 |
| LFG-106 | 22444 | 3550 | 50 | 125 | 320 | 175 | 125 | 152 | 230 | 260 | 84 |
| LFG-107 | 39303 | 3270 | 60 | 145 | 350 | 205 | 140 | 174 | 260 | 290 | 113.4 |
| LFG-108 | 50472 | 3015 | 70 | 165 | 380 | 230 | 155 | 187 | 290 | 320 | 158 |
| LFG-109 | 62821 | 2650 | 80 | 190 | 430 | 250 | 165 | 196 | 330 | 340 | 210 |
| LFG-110 | 91923 | 2330 | 100 | 230 | 490 | 310 | 180 | 216 | 390 | 370 | 290 |
| LFG-111 | 123065 | 2100 | 110 | 260 | 545 | 350 | 200 | 245 | 445 | 410 | 545 |
| LFG-112 | 164516 | 1940 | 150 | 300 | 590 | 400 | 240 | 289 | 490 | 490 | 716 |
| LFG-113 | 277694 | 1600 | 160 | 330 | 680 | 440 | 260 | 312 | 555 | 535 | 984 |
| LFG-114 | 383786 | 1500 | 200 | 370 | 730 | 500 | 280 | 341 | 610 | 575 | 1219 |
| LFG-115 | 459512 | 1400 | 230 | 410 | 780 | 540 | 320 | 385 | 660 | 655 | 1566 |
| LFG-116 | 671165 | 1200 | 260 | 455 | 900 | 625 | 350 | 423 | 755 | 720 | 2246 |
| LFG-117 | 954665 | 1100 | 300 | 520 | 1000 | 720 | 400 | 489 | 855 | 820 | 3260 |
| LFG-118 | 1263938 | 1000 | 320 | 620 | 1100 | 810 | 450 | 533 | 950 | 920 | 4680 |
| LFG-119 | 1666744 | 900 | 300 | 710 | 1250 | 910 | 485 | 559 | 1050 | 1000 | 6283 |

Uygulamalar; Fanlar, tavan vinçleri, konveyörler, çelik ve kağıt fabrikası ekipmanları

Elastomer Kaplinler • Rijit Kaplinler • Yıldız Kaplinler • Servo Kaplinler • Yaylı Kaplinler

Metal Körüklü Kaplinler • Dişli Kaplinler • Pernolu Kaplinler • Disk Kaplinler



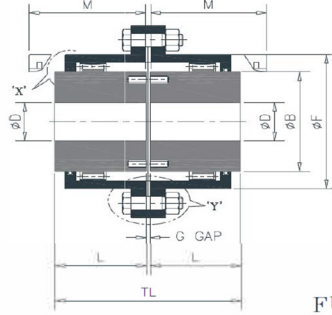
RGD Tip - Dişli Kaplinler

Genel Özellikler

- 1337 ile 1155465 Nm arası nominal torklar
- Maksimum 8000 devir
- Standart Çift bağlantılı kaplinler, hem açışal hem de paralel yanlış hizalamayı veya her ikisinin kombinasyonunu ve ayrıca bitişik yataklara kayda değer eksenel yükler uygulamadan eksenel gezinti boşluğunu karşılar
- Belirli kaplin boyutuna göre büyük şaft çaplarına uyum sağlayabilir

Ürün Karakteristiği

- Tork kapasitesi yüksektir ve artan servis faktörü daha küçük kaplin boyutuna izin verir
- RGD Dişli kaplinleri, dişli ağı başına 1,5°'lik statik yanlış hizalamayı karşılayacak şekilde tasarlanmıştır
- Önerilen çalışma hizasızlığı dişli ağı başına 0,75° ile sınırlıdır
- Açıkta kalan civata tasarımı, her iki açık uçlu lokma anahtarının kullanımına olanak tanır ve bu da onu çoğu endüstriyel uygulama için tercih edilen tasarım haline getirir



DETAIL 'X'
COVER PLATE CONSTRUCTION
FOR SIZES RGD-80 ONWARDS.



DETAIL 'Y'
INNER RING CONSTRUCTION
FOR SIZE RGD-110 ONWARDS.

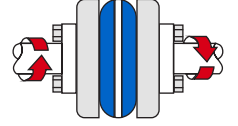
FULL FLEXIBLE TYPE RGD

| Boyut | Nominal Tork Nm | Max. Devir d/d | Min. Delik Çapı mm | Max Delik Çapı mm | Ölçüler mm | | | | | | Ağırlık kg |
|---------|-----------------|----------------|--------------------|-------------------|------------|-----|-----|-----|-----|-----|------------|
| | | | | | ø A | ø B | L | M | ø F | TL | |
| RGD-10 | 1337 | 8000 | 14 | 52 | 116 | 69 | 89 | 51 | 84 | 89 | 4.4 |
| RGD-15 | 2865 | 6500 | 22 | 65 | 152 | 86 | 103 | 61 | 107 | 103 | 9 |
| RGD-20 | 5061 | 5600 | 27 | 80 | 178 | 105 | 127 | 76 | 127 | 127 | 15 |
| RGD-25 | 10027 | 5000 | 32 | 98 | 213 | 131 | 159 | 92 | 156 | 159 | 27 |
| RGD-30 | 16043 | 4400 | 42 | 115 | 240 | 152 | 187 | 106 | 182 | 187 | 40 |
| RGD-35 | 22059 | 3900 | 47 | 135 | 279 | 178 | 220 | 130 | 212 | 220 | 65 |
| RGD-40 | 32086 | 3600 | 47 | 160 | 318 | 210 | 248 | 145 | 250 | 248 | 96 |
| RGD-45 | 45073 | 3200 | 52 | 180 | 346 | 235 | 278 | 165 | 275 | 278 | 131 |
| RGD-50 | 62070 | 2900 | 72 | 195 | 389 | 254 | 314 | 183 | 309 | 314 | 186 |
| RGD-55 | 84034 | 2650 | 72 | 215 | 425 | 279 | 344 | 203 | 334 | 344 | 247 |
| RGD-60 | 115069 | 2450 | 110 | 235 | 457 | 305 | 384 | 228 | 366 | 384 | 299 |
| RGD-70 | 174084 | 2150 | 110 | 280 | 527 | 356 | 451 | 266 | 425 | 451 | 473 |
| RGD-80 | 252006 | 1750 | 110 | 285 | 590 | 385 | 508 | 300 | 485 | 508 | 682 |
| RGD-90 | 290012 | 1550 | 150 | 300 | 660 | 420 | 565 | 325 | 535 | 565 | 898 |
| RGD-100 | 391521 | 1450 | 160 | 330 | 711 | 470 | 623 | 355 | 595 | 623 | 1242 |
| RGD-120 | 506113 | 1395 | 200 | 381 | 775 | 533 | 681 | 387 | 468 | 681 | 1621 |
| RGD-130 | 687549 | 1300 | 230 | 432 | 838 | 572 | 725 | 415 | 715 | 725 | 2014 |
| RGD-140 | 773493 | 1075 | 260 | 482 | 911 | 630 | 839 | 463 | 812 | 839 | 2803 |
| RGD-150 | 993127 | 940 | 260 | 515 | 980 | 670 | 879 | 486 | 860 | 879 | 3316 |
| RGD-290 | 1155465 | 900 | 300 | 559 | 1029 | 725 | 919 | 518 | 908 | 919 | 3951 |

Uygulamalar; Fanlar, tavan vinçleri, konveyörler, çelik ve kağıt fabrikası ekipmanları

Elastomer Kaplinler • Rijit Kaplinler • Yıldız Kaplinler • Servo Kaplinler • Yaylı Kaplinler

Metal Körüklü Kaplinler • Dişli Kaplinler • Pernolu Kaplinler • Disk Kaplinler



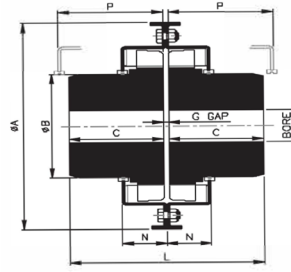
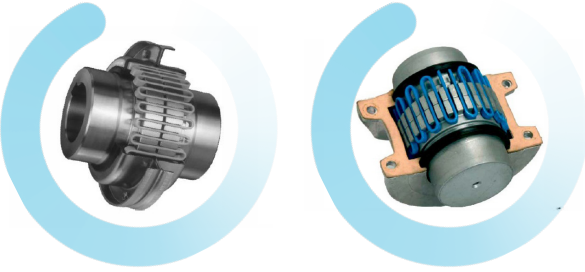
RGTV ve RGTH Tip – Yaylı Kaplinler

Genel Özellikler

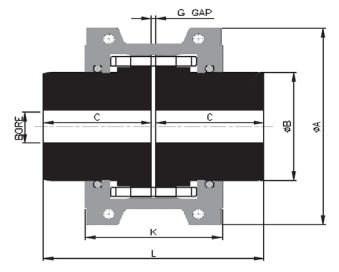
- 52 ile 336000 Nm arası nominal torklar
- Maksimum 6000 devir
- Burulmaya karşı esnek
- Hızlı ve kolay kurulum
- Yatay ve dikey olarak iki farklı tipi mevcut

Ürün Karakteristiği

- Açısal, paralel ve aksel sapmaları giderir
- Sorunsuz ve sessiz çalışma
- Aşırı yük koşulları ızgara elemanının mekanik bir sigorta gibi kesilmesine neden olur
- Düşük işletme maliyeti
- Titreşim sönümlenme ile azaltılmış şok yükler



Yatay Tip (H)

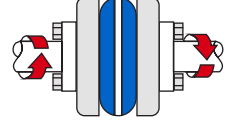


Dikey Tip (V)

| Boyut | Nominal Tork Nm | | Max. Devir d/d | | Maksimum Delik Çapı mm | | Ölçüler mm | | | | | | Ağırlık kg | |
|-------|-----------------|--------|----------------|------|------------------------|-----|------------|-------|-------|-------|-------|-------|------------|------|
| | V | H | V | H | V | H | øA | | øB | | L | | V | H |
| | | | | | | | V | H | V | H | V | H | | |
| 1020 | 52 | 52 | 6000 | 4500 | 30 | 30 | 111 | 101.5 | 39.7 | 39.7 | 98 | 98 | 2 | 1.9 |
| 1030 | 149 | 149 | 6000 | 4500 | 36 | 36 | 121 | 110 | 49.2 | 49.2 | 98 | 98 | 2.6 | 2.6 |
| 1040 | 249 | 249 | 6000 | 4500 | 44 | 44 | 128.5 | 117.5 | 57.1 | 57.1 | 104.5 | 104.5 | 3.4 | 3.4 |
| 1050 | 435 | 435 | 6000 | 4500 | 51 | 51 | 147.5 | 138 | 66.7 | 66.7 | 123.5 | 123.5 | 5.4 | 5.4 |
| 1060 | 684 | 684 | 6000 | 4350 | 56 | 56 | 162 | 150.5 | 76.2 | 76.2 | 130 | 130 | 7.3 | 7.3 |
| 1070 | 994 | 994 | 5500 | 4125 | 67 | 67 | 173 | 162 | 87.3 | 87.3 | 155.5 | 155.5 | 10.4 | 10 |
| 1080 | 2050 | 2050 | 4750 | 3600 | 80 | 80 | 200 | 194 | 104.8 | 104.8 | 181 | 181 | 17.7 | 18 |
| 1090 | 3730 | 3730 | 4000 | 3600 | 95 | 95 | 232 | 213 | 123.8 | 123.8 | 200 | 200 | 25.4 | 25 |
| 1100 | 6280 | 6280 | 3250 | 2400 | 110 | 110 | 267 | 250 | 142 | 142 | 245.5 | 245.5 | 42.2 | 42 |
| 1110 | 9320 | 9320 | 3000 | 2250 | 120 | 120 | 286 | 270 | 160.3 | 160.3 | 258.5 | 258.5 | 54.4 | 54 |
| 1120 | 13700 | 13700 | 2700 | 2025 | 140 | 140 | 319 | 308 | 179.4 | 179.4 | 304.5 | 304.5 | 81.6 | 81 |
| 1130 | 19900 | 19900 | 2400 | 1800 | 170 | 170 | 378 | 346 | 217.5 | 217.5 | 330 | 330 | 122.5 | 121 |
| 1140 | 28600 | 28600 | 2200 | 1650 | 200 | 200 | 416 | 384 | 254 | 254 | 371.5 | 371.5 | 180.1 | 178 |
| 1150 | 39800 | 39800 | 2000 | 1500 | 215 | 215 | 476.5 | 453 | 269.2 | 269.2 | 372 | 372 | 230 | 234 |
| 1160 | 55900 | 55900 | 1750 | 1350 | 240 | 240 | 533.5 | 501.5 | 304.8 | 304.8 | 402 | 402 | 321.1 | 317 |
| 1170 | 74600 | 74600 | 1600 | 1225 | 280 | 280 | 584 | 566.5 | 355.6 | 355.6 | 438 | 438 | 448.2 | 448 |
| 1180 | 103000 | 103000 | 1400 | 1100 | 300 | 300 | 630 | 630 | 393.7 | 393.7 | 483.5 | 483.5 | 591 | 619 |
| 1190 | 137000 | 137000 | 1300 | 1050 | 335 | 335 | 685 | 675.5 | 436.9 | 436.9 | 524.5 | 524.5 | 761 | 776 |
| 1200 | 186000 | 186000 | 1100 | 900 | 360 | 360 | 737 | 757 | 497.8 | 497.8 | 565 | 565 | 1021 | 1058 |
| 1210 | - | 249000 | - | 820 | - | 390 | - | 844.5 | - | 533.4 | - | 622.5 | - | 1424 |
| 1220 | - | 336000 | - | 730 | - | 420 | - | 920.5 | - | 571.5 | - | 663 | - | 1785 |

Elastomer Kaplinler • Rijit Kaplinler • Yıldız Kaplinler • Servo Kaplinler • Yaylı Kaplinler

Metal Körüklü Kaplinler • Dişli Kaplinler • Pernolu Kaplinler • Disk Kaplinler



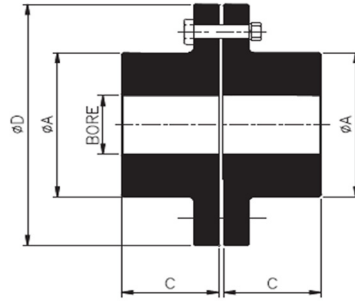
RR Tip - Rijit Kaplinler

Genel Özellikler

- 101 ile 71620 Nm arası nominal torklar
- Maksimum 6500 devir
- RR kaplinleri 2 dökme demir flaş ve montaj pimlerinden oluşur

Ürün Karakteristiği

- Boyuta bağlı olarak delik aralığı 16 ila 230 mm arasındadır
- Bağlantı açısından basittir



| Boyut | Nominal Tork Nm | Max. Devir d/d | Min. Delik Çapı mm | Max Delik Çapı mm | Ölçüler mm | | | | Deliksiz Ağırlık Kg |
|-------|-----------------|----------------|--------------------|-------------------|------------|-----|----------------|-----------------|---------------------|
| | | | | | ø A | ø B | L ₁ | TL ₁ | |
| RR020 | 101 | 6500 | 12 | 22 | 89 | 35 | 33 | 66 | 1.6 |
| RR030 | 250 | 5470 | 12 | 32 | 127 | 51 | 41 | 82 | 3.2 |
| RR038 | 458 | 5260 | 15 | 40 | 132 | 64 | 48 | 96 | 4.1 |
| RR042 | 611 | 4750 | 15 | 44 | 146 | 70 | 56 | 112 | 5.6 |
| RR048 | 920 | 4050 | 21 | 52 | 171 | 81 | 61 | 122 | 9.3 |
| RR058 | 1614 | 3600 | 21 | 62 | 193 | 97 | 68 | 136 | 12 |
| RR070 | 2855 | 3220 | 21 | 74 | 216 | 117 | 76 | 152 | 18 |
| RR075 | 3485 | 2730 | 28 | 80 | 254 | 127 | 88 | 176 | 32 |
| RR085 | 5099 | 2480 | 28 | 92 | 279 | 147 | 100 | 200 | 44 |
| RR105 | 9549 | 2100 | 34 | 114 | 330 | 180 | 117 | 234 | 69 |
| RR120 | 14228 | 1880 | 61 | 130 | 370 | 206 | 132 | 264 | 109 |
| RR135 | 20340 | 1660 | 67 | 144 | 419 | 230 | 147 | 294 | 145 |
| RR150 | 27884 | 1520 | 82 | 160 | 457 | 256 | 165 | 330 | 186 |
| RR170 | 44882 | 1300 | 96 | 184 | 533 | 292 | 188 | 376 | 350 |
| RR190 | 54908 | 1170 | 122 | 206 | 597 | 330 | 211 | 422 | 475 |
| RR215 | 71620 | 1050 | 135 | 230 | 660 | 368 | 237 | 474 | 640 |

Elastomer Kaplinler • Rijit Kaplinler • Yıldız Kaplinler • Servo Kaplinler • Yaylı Kaplinler

Metal Körüklü Kaplinler • Dişli Kaplinler • Pernolu Kaplinler • Disk Kaplinler

BIBUS ENDÜSTRİYEL A.Ş.
Osmangazi Mh. 3121 Sk.
No:5 Esenyurt/İSTANBUL

Tel. 444 20 38

info@bibus.com.tr
www.bibus.com.tr

